

DECOUVRIR . SE BALADER . SORTIR . SAVOURER . SE LOGER



TENTEZ L'INATTENDU !

PAYS DE CHARLEROI

CM-TOURISME.BE

TABLE DES MATIÈRES

ESCALE AU PAYS DE CHARLEROI	5
1, 2, 3 JOURS À CHARLEROI MÉTROPOLE	6
EXPÉRIENCES À VIVRE À CHARLEROI	9
COMMENT NOUS REJOINDRE ?	12

LES INCON TOUR NABLES

STREET ART	16
ART NOUVEAU / ART DÉCO	18
BANDE DESSINÉE	20
ESCAPE ROOMS	22
RÉALITÉ VIRTUELLE / GAMING	23
SENSATIONS FORTES	24
IDÉES SHOPPING	25

DÉCOUVRIR

MUSÉES	30
PATRIMOINE	40

SE BALADER

BALADES À PIED	50
TERRILS	58
PARCS ET BOIS	63
RÉSERVES NATURELLES	66
BALADES À VÉLO	68

SORTIR : SPORT ET LOISIRS

SPORT ADDICTS	74
SENSATIONS EXTRÊMES	75
POUR LES PLUS JEUNES	77
SALLÉS DE SPECTACLES	78
CINÉMAS	80
GALERIES	81
TEAMBUILDING	82

SORTIR : EVENTS

LES BIG FIVE	86
AGENDA	87
FESTIVALS	91
MARCHÉS	92
OÙ FAIRE LA FÊTE À CHARLEROI ?	93

SAVOURER

OÙ MANGENT LES CAROLOS ?	96
PRODUITS DU TERROIR / FERMES GOURMANDES	100
BIÈRES ET BRASSERIES CAROLOS	103
OÙ SAVOURER UNE BONNE BIÈRE ?	107

ESCAPADES AU PAYS DE CHARLEROI

AISEAU-PRESLES	110
CHÂTELET	112
COURCELLES	114
FARCIENNES	116
FLEURUS	118
GERPINNES	120
LES BONS VILLERS	122
PONT-À-CELLES	124

SE LOGER

HÔTELS	128
GÎTES / CHAMBRES D'HÔTES / MEUBLÉS DE TOURISME	130
CAMPINGS	133

Escapade à Charleroi Métropole

Au nord de la Métropole se situe Charleroi, ville post-industrielle qui fascine les amateurs d'activités urbaines et/ou underground. Sa périphérie est formée de plateaux et de paysages verts rythmés par de petites vallées boisées et un patrimoine architectural classé.

Le sud de la Métropole dispose d'un ensemble de 5 lacs adossés à une nature sauvage et préservée dont les caractéristiques paysagères uniques en Europe en font une destination de loisirs et de détente. Durant toute l'année, Charleroi Métropole offre des expériences pour tous.

Charleroi Métropole, la destination parfaite pour se reconnecter à la nature, pratiquer un sport, profiter d'expériences urbaines, découvrir un patrimoine exceptionnel, goûter à la gastronomie locale, sortir...



Escale au Pays de Charleroi

9

Communes

Aiseau-Preles
Charleroi
Courcelles
Farciennes
Fleurus
Gerpinnes
Les Bons Villers
Pont-à-Celles

3

reconnaisances
UNESCO

Souvenirs, souvenirs...

Bières, gin, bandes dessinées,
Gayettes...



Louis XIV, Rimbaud, Magritte, Barbara...
ont visité le Pays de Charleroi.
Pourquoi pas vous ?

Parlons carolo

Comment ça va ? : Kédiss ma biche ?
Vite, venez ! : Aabî vèné !
« Bisous m'chou ! »
A bientôt : Abérate



Plus de

20

TERRILS
à escalader

La destination idéale !

Des balades, de la culture,
des sorties et events,
du shopping, des hébergements,
des restos et de la nightlife...

1 jour à Charleroi



Partez à la découverte du centre-ville

Plusieurs choix s'offrent à vous !

Avec nos **applications mobiles**, téléchargeables gratuitement, vous découvrirez la ville via une chasse au totem ou encore en faisant votre jogging (p. 11).

Différentes **cartes-promenades** sont à votre disposition à la Maison du Tourisme, place Charles II, au cœur du centre historique : Art déco, Art nouveau, familles, Street Art, histoire... (p. 50).

Envie de découvrir la ville avec un passionné ? Nos **Greeters** vous accueillent, gratuitement, en petit comité, et vous partagent leurs coups de cœur et bons plans carolos ! (p. 11).

La Maison du Tourisme propose également des **promenades guidées pour individuels** à dates fixes.

Mangez « une petite frite »

sur place ou à emporter pour continuer à profiter de votre journée.

Emblématique, la Friterie Robert est un incontournable des Carolos depuis 1952. Mais, vous trouverez ici des friteries à tous les coins de rue (p. 99).

Visitez l'un de nos musées...

Profitez de l'entrée gratuite dans certains d'entre eux le 1^{er} dimanche du mois (p. 11).

En centre ville : **le BPS22, le Musée des Beaux-Arts, le Musée des Chasseurs à pied.**

En dehors, accessibles en transports en commun depuis la Gare du Sud ou avec un parking à proximité : **le Musée de la Photo, le Bois du Cazier, le Musée du Verre, le Centre de Culture Scientifique, la Maison de la Poterie, le Musée des Marches folkloriques de l'Entre-Sambre-et-Meuse...**

... ou profitez d'un moment shopping

Centres commerciaux, petites boutiques, concept stores, les addicts de shopping trouveront leur bonheur. Profitez-en pour **chiner « le » cadeau souvenir** aux couleurs carolos chez Tshirt Mania ou Wonderfriends ou une bière brassée localement à la Manufacture Urbaine (p. 25).

Pour terminer la journée...

Prenez l'apéro ou réservez une table dans l'un des nombreux bars, cafés et restaurants de la Ville Basse (p. 96).

Profitez de la nightlife et de l'ambiance carolo : passez la nuit dans l'un de nos hébergements : chambres d'hôtes, gîtes urbains ou ruraux, hôtels, auberge de jeunesse... (p. 128).

2 jours *au Pays de Charleroi*

Commencez par le centre historique...

Après un petit déjeuner copieux à votre hôtel ou un brunch (p. 99), flânez dans le centre historique pour admirer l'Hôtel de Ville et son Beffroi classé au Patrimoine mondial de l'UNESCO ainsi que l'église Saint-Christophe et sa mosaïque aux carrés de verre recouverts d'une feuille d'or. C'est dimanche ? Déambulez entre les étals du marché, lieu incontournable de tous les Carolos.

Partez ensuite sur les traces du patrimoine industriel

De nombreuses œuvres de Street Art colorent le centre-ville et ses abords, en direction des anciennes usines sidérurgiques. L'art urbain se découvre en flânant, au détour d'une rue ou à travers un des parcours proposés par la Maison du Tourisme.

Envie de vous initier à cette technique ? Des ateliers sont proposés sur réservation (p. 17).



Vous préférez une balade en pleine nature ?

Au départ de la Gare du Sud, la Boucle noire, autre incontournable, est un parcours de 23 km qui vous emmène au **sommet des terrils** avec une vue à 360° sur le paysage industriel.

Rejoignez l'une des communes du Pays de Charleroi pour une balade nature : les Bons Villers (p. 122), Gerpennes (p. 120), Aiseau-Presles (p. 110), Pont-à-Celles (p. 124), Fleurus (p. 118), Farciennes (p. 116), Courcelles (p. 114), Châtelet (p. 112).

Envie d'une bonne dose d'adrénaline ou de fun ?

Laissez-vous tenter par un **saut en chute libre** à l'Airspace Indoor Skydiving (p. 24) ou par une **ascension de blocs** chez Maniak (p. 24), des tours de pistes dans l'un de nos **kartings** (p. 75) ou tentez de vous échapper de l'une de nos **escape rooms** (p. 22).

L'**Espace Gaming du Quai10** et les **lieux de réalité virtuelle** attireront les plus geeks d'entre nous (p. 23) !



3 jours à Charleroi Métropole

Passez la journée au bord de l'eau !

A 30 minutes de route, les lacs de l'Eau d'Heure offrent près de 70 km de rives autour de cinq lacs riches en activités nautiques et récréatives : accrobranche, spin cable, piscine, balades pédestres et cyclistes...

Le Pays des Lacs offre également un patrimoine culturel exceptionnel :

la cité médiévale, le Beffroi et les jardins suspendus à Thuin, le Musée du Marbre, le Château de Chimay, l'Abbaye d'Aulne...

Une belle opportunité d'allier culture et nature lors de votre séjour chez nous !

**L'ÉQUIPE DE LA MAISON DU TOURISME SE TIENT
À VOTRE DISPOSITION POUR VOUS PROPOSER UN PROGRAMME
SUR MESURE ET FAIRE DE VOTRE PASSAGE CHEZ NOUS
UN SOUVENIR MÉMORABLE !**

+32 71 86 14 14 – maison.tourisme@charleroi.be – cm-tourisme.be

 Visit Charleroi

Expériences à vivre

à Charleroi

Accéder au sommet d'un terril et à une vue à 360° sur le paysage industriel (p. 58).

En prendre plein les yeux avec un parcours d'art urbain en bord de Sambre ou autour des édifices Art nouveau et Art déco (p. 50).

Déguster une bière locale dans une micro-brasserie (p. 107).

Faire le plein d'adrénaline avec un saut en chute libre, un tour de kart électrique ou un parcours de blocs (p. 24).

Rencontrer un Greeter, un habitant qui vous fera découvrir « son » Charleroi, le Charleroi de son quotidien et de son cœur (p. 11).

S'échapper en moins de 60 minutes d'une de nos Escape rooms et salles de réalité virtuelle ou réveiller le geek qui sommeille en vous dans un espace gaming (p. 22).

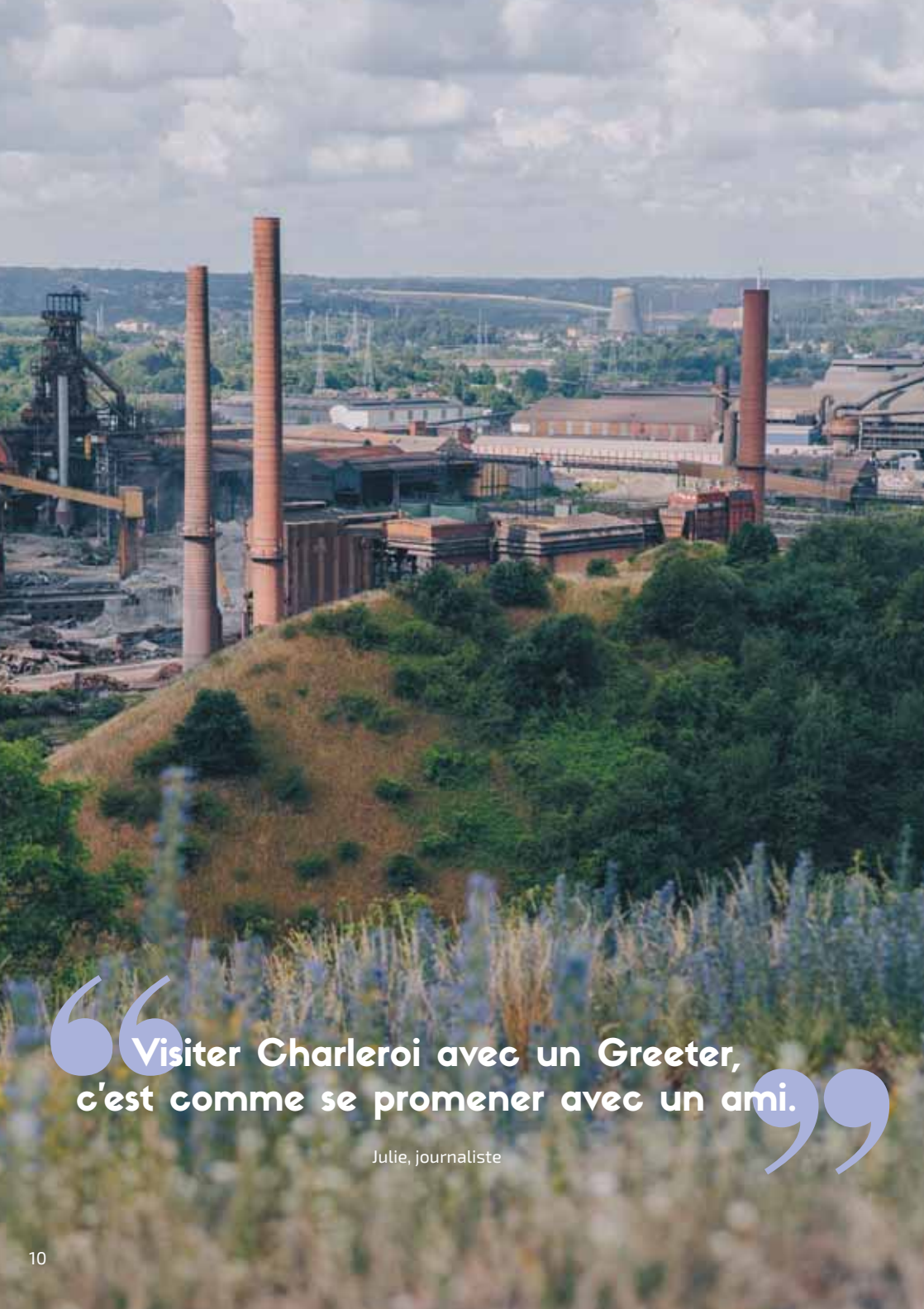
S'oxygéner le long d'un sentier pédestre ou d'un itinéraire cyclable, sur un chemin de halage ou un RAVeL (p. 48).

Faire le plein de souvenirs à l'effigie de Charleroi : gayettes, bières, mugs, t-shirts... et prolonger par une virée shopping (p. 25).

Prendre un verre ou s'attabler, en famille, entre amis, dans un bar tendance, une brasserie cosy ou un resto bistronomique, en terrasse ou sur un rooftop (p. 94).

Profiter de la nightlife et vivre un moment festif inoubliable : Big Five, festivals, ciné et concerts... (p. 84).

Logger en auberge de jeunesse, en camping, chez l'habitant, en gîte rural ou urbain ou à l'hôtel (p. 126).



“Visiter Charleroi avec un Greeter,
c’est comme se promener avec un ami.”

Julie, journaliste

Avec une application mobile

« TENTEZ L'INATTENDU » (PARCOURS TOTEMUS)

A mi-chemin entre la chasse au trésor et le géocaching, la balade vous emmène, entre la Ville Basse et la Ville Haute, via une dizaine de points d'intérêt emblématiques de la cité carolo : statues BD, œuvres de Street Art, frierie, parc, bâtiments anciens et nouveaux, ...

Collectez des indices tout au long de la promenade et accédez au totem.

Application gratuite, accessible 7 jours/7, à télécharger au préalable, disponible pour d'autres villes wallonnes également.

« RUNNIN' CITY »

Cette appli vous permet de découvrir plusieurs centaines de villes dans le monde... en marchant ou courant ! Charleroi en fait partie et propose trois parcours de 5, 10 et 15 km. Découvrez les principales curiosités à travers vos écouteurs.

Application gratuite à télécharger.

Avec un Greeter

Vivez une expérience authentique avec un Carolo qui vous dévoilera sa ville, ses coups de cœur et ses bons plans !

Une rencontre avec un Greeter est totalement gratuite, dure entre 2 et 3 heures, pour 6 personnes maximum.

La visite est proposée en français, néerlandais, anglais, allemand, italien et espagnol.

Infos et réservation indispensable :
Maison du Tourisme du Pays de Charleroi
+32 71 86 14 14
maison.tourisme@charleroi.be

Musées gratuits le 1^{er} dimanche du mois

BPS22
Le Bois du Cazier
Le Musée du Verre
Le Musée de la Photo
Le Musée des Beaux-Arts
La Maison de la Poterie

100% fun
100% numérique
100% gratuit

Aussi à
Fleurus
(p. 54)



Bons plans...

... pour visiter la ville autrement

Demandez nos brochures :

Promenades guidées pour individuels
Visites guidées pour les groupes

Comment nous rejoindre ?



EN AVION :

A 10km du centre-ville, le Brussels South Charleroi Airport est le 2^e aéroport national, reconnu pour sa ponctualité et la qualité des services proposés.

Au départ de l'aéroport, le centre-ville de Charleroi est accessible avec la navette de bus (ligne A), toutes les 30 minutes en semaine et une fois par heure le week-end.



EN TRAIN :

La Gare de Charleroi-Sud est accessible au départ de toutes les grandes gares de Belgique et de toutes les grandes villes européennes, avec une correspondance à Bruxelles-midi. Située au centre-ville, la gare est le point de départ idéal pour découvrir la ville.

www.belgiantrain.be



EN BUS :

De nombreux bus relient le centre-ville, depuis la gare, vers les villes et communes du Pays de Charleroi.



PAR LA ROUTE :

Charleroi se situe au croisement des autoroutes E42 (Mons-Liège) et A54 (Charleroi-Bruxelles). La ville est également accessible via le grand ring de Charleroi (R3) et les routes nationales N90 (Liège-Namur-Charleroi-Mons) et N5 (Charleville-Mézières-Charleroi-Bruxelles).



EN VÉLO :

Amis cyclotouristes, retrouvez toutes les infos à la p. 68.



LES INCON TOUR NABLES



STREET ART
ART NOUVEAU / ART DÉCO
BANDE DESSINÉE
ESCAPE ROOMS
RÉALITÉ VIRTUELLE / GAMING
SENSATIONS FORTES
IDÉES SHOPPING





Au cœur du Charleroi « underground »

Charleroi se réinvente depuis quelques années à travers une activité culturelle et artistique soutenue, résolument contemporaine dans ses modes d'expression : graffitis, sculptures, collages, pochoirs, mosaïques...

Une diversité qui s'inscrit dans le concept d'art urbain.

Le Street Art ne reflète plus uniquement les revendications d'une contre-culture ; il entretient aujourd'hui un rapport ludique avec la ville. Il s'est imposé grâce à des événements tels que Asphalt, Couleurs Carolos, Urban Dream et Art Public qui ont laissé des traces colorées à Charleroi !

Partez à la rencontre de ce patrimoine artistique décalé, disséminé tout au long d'un parcours, à pied, en métro, au centre-ville ou au bord de la Sambre.



*Une galerie d'art
en plein air !*

En centre-ville

LE PARCOURS « STREET ART EN CENTRE-VILLE »

En 2014, des stars internationales du Street Art ont investi Charleroi dans le cadre de la 1^{re} édition de la biennale d'art urbain Asphalt. La majorité des fresques réalisées à l'époque est toujours visible. A ces œuvres monumentales viennent s'ajouter de nouvelles peintures ainsi que des graffs d'artistes locaux qui laissent parler leur talent sur les murs d'expression libre.

📍 Itinéraire disponible à la Maison du Tourisme et sur cm-tourisme.be

STREET ART

En bord de Sambre

LE PARCOURS

« STREET ART EN BORD DE SAMBRE »

Prenez part à cette promenade atypique : embarquez dans le métro et revenez à pied le long du halage. Par la fenêtre, vous découvrirez l'univers industriel, digne des tableaux de Pierre Paulus, chantre du Pays Noir, et la nature qui reprend ses droits : les énormes usines sidérurgiques installées sur les bords de la Sambre, les nombreux terrils de plus en plus verdoyants... Le trajet retour vers Charleroi peut se faire à pied, par le chemin de halage. Le promeneur atteint la Gare de Charleroi Sud en traversant l'univers industriel carolo tout en admirant les murs revêtus de graffitis.

📍 Itinéraire disponible à la Maison du Tourisme et sur cm-tourisme.be

LES ATELIERS INDIGEN

Street Art, graffiti, fresque, tag, graff, sprays, cap's, letters... Intrigués ? Passionnés ? Un graffeur vous transmettra, le temps d'un atelier, les techniques et astuces pour vous familiariser avec cet univers artistique haut en couleurs.

Ateliers
rue de la Providence, 136
6030 Charleroi
+32 486 57 34 08 – indigenasbl@gmail.com
Sur réservation.

D'autres activités autour de l'art urbain sur cm-tourisme.be



Les incontournables



ART NOUVEAU

📍 Itinéraire disponible à la Maison du Tourisme et sur cm-tourisme.be

Forteresse militaire pendant deux siècles, Charleroi voit ses fortifications démantelées vers 1870 pour permettre à la ville de s'étendre et des boulevards sont aménagés sur les remparts.

Au début du XX^e siècle, un nouveau quartier résidentiel prend forme, occupé essentiellement par la bourgeoisie née de l'essor des industries du fer, du verre et du charbon. Celle-ci souhaite évoluer dans le confort et montrer son nouveau statut en faisant bâtir de somptueuses demeures, signe d'une réussite nouvelle.

Ainsi, l'Art nouveau a trouvé un terrain propice à son développement et a laissé des traces dans l'environnement architectural de la ville : balcons et garde-corps en fer forgé, sgraffites, éléments d'art décoratif...

Quelques édifices à épinglez



MAISON DORÉE

Cet immeuble d'Alfred Frère, bâti en 1899 pour un riche industriel du verre, abrite aujourd'hui la Maison de la Presse de Charleroi. Sa façade regorge de couleurs diverses dans l'utilisation de briques colorées et de sgraffites dorés (d'où son nom).

MAISON DES MÉDECINS

Conçue en 1908 et classée en 1994, la Maison des Médecins est très représentative de la volonté d'affirmer une certaine aisance sociale. Sa façade présente une association harmonieuse et polychrome de divers matériaux, mariant les briques de couleurs différentes, la pierre, le bois, le métal, les bas-reliefs et les vitraux.

MAISON LAFLEUR

Cette maison, construite en 1908, fut la première habitation Art nouveau à être classée à Charleroi, en 1989. Haute et très droite, elle se distingue par son aspect sobre, sa forme générale évoquant le mouvement « Sécession viennoise », par ses fenêtres de forme trapézoïdale et une certaine géométrie dans l'ornementation.



ART DÉCO MODERNISME

📍 Itinéraire disponible à la Maison du Tourisme et sur cm-tourisme.be

Les deux décennies, de 1920 à 1940, sont marquées par un tournant social majeur. La société est en mutation : les progrès de l'industrialisation bousculent les habitudes de travail et amènent une nouvelle manière d'habiter. Les architectes vont œuvrer pour répondre aux souhaits de toutes les couches de la société grâce aux nouvelles techniques, comme le béton armé, qui permet de construire à moindre coût. Le prolétariat accède petit à petit à une meilleure qualité de vie tandis que la bourgeoisie commence à quitter le centre-ville pour des quartiers périphériques plus verdoyants.

Outre plusieurs architectes talentueux comme Léon Coton, Maurice Hosdain et bien d'autres, trois grands noms marqueront le paysage urbain de cette époque : Marcel Leborgne, Joseph André et Marcel Depelsenaire.

L'Art déco s'exprime par un style géométrique et stylisé, tout en gardant l'esprit décoratif qui a fait les beaux jours de l'architecture depuis le XVIII^e siècle.

Le Modernisme, quant à lui, réinvente entièrement l'architecture.

Ce nouveau style très sobre, aux lignes et aux formes pures, est en rupture complète avec le passé.



À ne pas manquer!

L'HÔTEL DE VILLE

Inauguré en 1936, cet édifice de Jules César et Joseph André est un chef-d'œuvre Art déco.

LES PIANOS DE HEUG

Aujourd'hui rénové et situé le long des quais, le bâtiment est une des œuvres majeures de l'architecte Leborgne avec ses volumes très étudiés, ses lignes élégantes, une courbe omniprésente sur la façade et un élément vertical marqué par la colonne abritant la cage d'escalier et ses larges fenêtres.

L'HÔTEL DES CHEMINS DE FER

Les nombreuses fenêtres formant un bandeau de verre ainsi que l'horizontalité de l'ensemble édifié par Paul Nouille évoquent immanquablement les trains et la vitesse.



Charleroi est considérée comme un des berceaux de la bande dessinée belge.



Wow!

La BD

L'École de Marcinelle est un style de bande dessinée associé au Journal Spirou, fondé en 1938 par Jean Dupuis. Elle se caractérise notamment par sa ligne sombre, ses bulles arrondies par opposition à l'école de Bruxelles, associée au Journal de Tintin où s'exprime la ligne claire.

Les premiers albums des éditions Dupuis ont été imprimés en 1965. Franquin, Morris, Jijé, trois auteurs autour desquels l'école de Marcinelle s'est formée. Aujourd'hui, ce sont plus de 200 auteurs de BD et des personnages de renommée internationale tels que Spirou, Tif et Tondu, Boule et Bill, Lucky Luke, Buck Danny, les Schtroumpfs, Natacha, Gaston, Yoko Tsuno, Papyrus, les Tuniques bleues, Mélusine, Cédric, Largo Winch... qui font partie de la grande famille Dupuis.



*Des clins d'œil colorés
partout en ville*



LA STATION DE METRO LE PARC, située le long du parc Reine Astrid, est dédiée à l'univers de Lucky Luke, le plus célèbre des cowboys.

A voir : les lampadaires de la station en forme de cactus, les mosaïques murales en référence à la flore des déserts et des planches dédiées à notre héros et aux autres personnages de la série, Billy the Kid, les Daltons, Rantanplan...

Entrée : rue Willy Ernst.



LA STATION DE METRO JANSON est entièrement vouée aux éditions Dupuis et à ses personnages : Spirou et Fantasio, les Schtroumpfs, Natacha, Agent 212, Gaston...

Entrées : boulevard Paul Janson – boulevard Zoé Drion.

LE PALAIS DU BAS

On y trouve tout ce qui touche à la bande dessinée et aux autres formes d'art inspirées par la BD : art figuratif, narratif, urbain, le pop art ou le neo pop. Cette galerie dédiée au 9^e Art accueille des expositions temporaires et est un véritable lieu de rendez-vous pour les collectionneurs d'objets rares.

rue de Marcinelle, 27 – 6000 Charleroi
+32 477 25 73 79 – jeanmichel.net
Ouverture sur rendez-vous.

LES STUDIOS DREAMWALL ET KEYWALL

Les Éditions Dupuis ont évolué avec les nouvelles technologies. Le studio d'animation et de graphisme DreamWall est reconnu mondialement pour ses productions dont la plus célèbre est « Astérix, le domaine des dieux ». Keywall est un ensemble de studios qui permet l'enregistrement d'émissions faisant appel aux décors virtuels. Le studio 1, à lui seul, dispose de 200m² de greenkey et est considéré comme le plus grand studio virtuel en temps réel d'Europe.

Ouverture exceptionnelle à certaines dates : contactez la Maison du Tourisme.

DES LIBRAIRIES SPÉCIALISÉES, VÉRITABLES TEMPLES DE LA BD !

On peut y chiner, fouiner et y trouver la merveille qu'on recherche : bandes dessinées et autres articles relatifs au monde du neuvième art (p. 27).

Trop chouette !

On ne savait pas que nos
personnages de BD
préférés étaient nés
à Charleroi !

Maïa, Arthur, Robin, Diego, Stessy, Lola, Basile,
Thomas, Timéo et Ophélio, des petits touristes



Les incontournables



Enfermé.e.s dans une pièce aux atmosphères bien différentes, avec des indices et des codes, arriverez-vous à en sortir en moins de 60 minutes ?



LE CABINET DE MAÎTRE HEMBISE

Située sur les quais, cette escape room vous plonge 50 ans en arrière : vous êtes l'héritier d'une arrière-grand-tante américaine et vous devez récupérer des papiers de grande valeur dissimulés dans le cabinet de l'avocat. Y parviendrez-vous avant son retour ?

quai Arthur Rimbaud, 15 – 6000 Charleroi
+32 498 52 83 08

maxime@charlerooms.be – charlerooms.be

Sur réservation – Tous les jours y compris dimanche et jours fériés, de 10h à 20h.



KALIKAZAN – LE SECRET DE LA NATURE

Notre arbre millénaire, Kalikazan, est mourant... Il a besoin d'aide. Mais qui oserait s'aventurer en pleine nuit dans la forêt ? Habillés tels des scouts, venez le sauver en utilisant que vos mains, nez et oreilles pour récolter des indices !

Galerie Bernard, 18 – 6000 Charleroi – +32 498 52 83 08
louise@charlerooms.be – charlerooms.be

Sur réservation – Tous les jours y compris dimanche et jours fériés, de 10h à 20h.



ESCAPE ROOMS

« Déroutant, astucieux, c'était génial ! »

Bérengère, Christelle, Valérie,
des amies en week-end à Charleroi

LUDO'SCAPE

Installée à l'étage d'un magasin de jeux de société, cette escape room vous emmène au cœur de la mine. Déjouez les mécanismes et résolvez les énigmes dans un décor regorgeant de réalisme.

rue Emile Tumelaire, 6 – 6000 Charleroi

+32 471 18 81 78 – +32 71 50 07 71

info@ludoscape.be – ludoscape.be

RÉALITÉ VIRTUELLE /GAMING

Pour les fans
de jeux !

ESPACE GAMING AU QUAI10

L'Espace jeux vidéo du Quai10 est un lieu culturel et pédagogique unique en Belgique. Il vous propose de découvrir une sélection bimestrielle de différents jeux exposés pour leur propos, leur originalité, leur force évocatrice, leur accessibilité et leur convivialité.

quai Arthur Rimbaud, 10 – 6000 Charleroi
+32 71 31 71 47

info@quai10.be – quai10.be

Les mercredis, vendredis et week-ends ainsi que les jours fériés (sauf 25/12 et 01/01).

Du mardi au dimanche de 13h à 17h30 lors des congés scolaires (sauf semaines de stage).

ANOTHER WORLD

Entre amis, en famille ou même seul, accomplissez une mission de réalité virtuelle et plongez dans le monde que vous avez choisi pour vivre des expériences inouïes. En immersion totale, Another World vous propose des escape rooms en réalité virtuelle.

avenue Paul Pastur, 237 – 6032 Charleroi
+32 71 14 01 00 – +32 495 10 06 58
info@anotherworld.be – anotherworld.be
Sur réservation uniquement. Du lundi au dimanche de 9h à 23h30.

SPACE BATTLE ACADEMY

Cet espace de plus de 1000 m² dédié au gaming est un lieu idéal pour les compétitions de E-SPORT multi consoles accessibles à tous.

rue Neuve, 71 – 6280 Gerpinnes
+32 467 08 33 74
spacebattleacademy@gmail.com
spacebattleacademy.com
Fermé le lundi.

Les incontournables



SENSATIONS FORTES

AIRSPACE INDOOR SKYDIVING

Situé en face de l'aéroport, l'Airspace est l'un des plus puissants et des plus silencieux simulateurs de chute libre. Poussés par des vents de 170 à 270 km/h, les adeptes de sensations fortes voleront dans un tunnel vertical de 15 mètres de haut. Un briefing avec un coach expérimenté et vous voilà prêt à vivre une expérience hors du commun !

rue Charles Lindbergh, 26 – 6041 Charleroi
+32 71 91 91 00
booking@airspace.be – www.airspace.be
Ouvert du mercredi au dimanche, de 10h à 20h.



EUROPEAN FLIGHT SIMULATOR

Installez-vous aux commandes d'un Boeing 737, assisté d'un co-pilote professionnel et prenez les commandes pour atterrir sur les plus belles pistes du monde !

avenue des Etats-Unis, 7 – 6041 Charleroi
+32 71 35 61 17
info@efsimulator.com – efsimulator.com
Sur rendez-vous, du lundi au dimanche, de 9h à 18h.



MANIAK

Maniak, l'une des plus grandes salles d'escalade en Belgique accueille les passionnés de grimpe dans un espace de près de 1000m². Débutants ou confirmés du « bloc » partent à l'assaut des murs sans matériel d'assurage. Ici, pas de harnais ni de corde ! Cette discipline qui requiert adresse, agilité et force mentale, se limite essentiellement à l'utilisation des bras et des jambes. Peur de la chute ? Ne vous en faites pas, d'épais matelas sont prévus pour l'atterrissage ! Il est également possible d'y pratiquer le yoga et de profiter du sauna.

chaussée de Bruxelles, 100 – 6020 Charleroi
(à côté du Decathlon)
+32 71 18 20 05 – +32 471 11 86 72
info@maniak.club – maniak-charleroi.club
Ouvert du lundi au vendredi, de 10h à 23h et le week-end de 10h à 22h (de préférence sur réservation).



IDÉES SHOPPING

Du petit magasin local au centre commercial, de l'artisan de tradition au shopping 2.0, des points de vente de produits du terroir aux boutiques spécialisées, vous trouverez tout ce dont vous avez besoin... ou envie !

DES CENTRES COMMERCIAUX...

Rive Gauche

place Verte, 20 – 6000 Charleroi
+32 71 20 90 71 – rivegauche.shopping

Ville2

Grand'rue, 143 – 6000 Charleroi
+32 71 28 62 10 - ville2.be

Bellefleur

route de Philippeville, 303 – 6010 Charleroi
bellefleur.be

City Nord

route Nationale, 5 – 6041 Charleroi
(près de l'aéroport)
+32 71 25 92 59 – citynord.net

Bultia Village

rue du Bultia, 85-87
6280 Gerpinnes
bultiaivillage.be

... AUX CONCEPT STORES POUR VOS SOUVENIRS !

Tshirt Mania

rue de Dampremy, 39 – 6000 Charleroi
+32 71 43 23 63 - tshirtmania.be

Wonderfriends

rue de Montigny, 13 – 6000 Charleroi
+32 491 07 62 16 – wonderfriends.be

Gadgets,
déco,
t-shirts
...



Les incontournables





*La célèbre Gayette,
truffe fondante rappelant
les morceaux de charbon
du Pays Noir...*



BIÈRES LOCALES, GIN, THÉ, CAFÉ, CHOCOLAT...

Maison Pilloy

rue Neuve, 60 – 6000 Charleroi
+32 71 32 66 73

Neuhaus Charleroi

rue de Dampremy, 1 – 6000 Charleroi
+32 71 70 30 77

Bruyère – Saveurs artisanales Ville2

Grand'rue, 143 – 6000 Charleroi
+32 71 41 44 19

Léonidas Ville2

Grand'rue 143/bte 48 – 6000 Charleroi
+32 71 41 46 84

Léonidas Rive Gauche

place Verte, 20 – 6000 Charleroi
+32 71 30 27 25

La Boutique de la Manufacture Urbaine

rue de Brabant, 2 – 6000 Charleroi
+32 71 30 60 13 – lam-u.com

L'épicerie de la Manufacture Urbaine Ville2

Grand'rue, 143 – 6000 Charleroi
+32 498 48 22 13

Au comptoir des Belges

avenue Eugène Mascaux, 507 – 6001 Charleroi
+32 472 71 26 26 – aucomptoirdesbelges.be

Cafés Van Hove

rue de Montigny, 2 – 6000 Charleroi
+32 71 31 42 03 – cafes-vanhove.be

Brunardi

rue du Bultia, 17 – 6280 Gerpennes
+32 499 90 82 14 – brunardi.be



... ET POUR LES AMOUREUX DE BEAUX
LIVRES ET DE BANDES DESSINÉES

Librairie Molière

boulevard Tirou, 68 – 6000 Charleroi
+32 71 32 89 19 – moliere.com

Slumberland BD World

place Emile Buisset, 2 – 6000 Charleroi
+32 71 47 58 60 – slumberlandbd.com

Grandchamps-Fafouille

passage de la Bourse, 17 – 6000 Charleroi
+32 71 31 22 94 – librairiegrandchamps.com

Livre ou Verre

passage de la Bourse, 6 – 6000 Charleroi
+32 470 70 62 99 – librairiegrandchamps.com

Galerie des Bulles

rue de Marcinelle, 38 – 6000 Charleroi
+32 485 85 25 65 – galerie-des-bulles.be

BD Choc

rue de Marcinelle, 28 – 6000 Charleroi
+32 71 65 59 93

*Café-bouquinerie,
ateliers, concerts...*



DÉCOUVRIR



MUSÉES
PATRIMOINE





MUSÉE DES BEAUX- ARTS

DE MAGRITTE A PAULUS...

Le Musée des Beaux-Arts présente les témoignages du passé – XIX^e et XX^e siècles – et du présent artistique de Charleroi et sa région, du bassin hennuyer et, plus largement, de la Wallonie.

Vaste ensemble de peintures, sculptures, estampes, dessins, photographies, céramiques, vidéos ou installations, la collection repose sur les œuvres d'artistes qui ont un lien avec le territoire pour y être nés, y avoir vécu, travaillé ou s'en être inspirés : René Magritte, Pierre Paulus, Alphonse Darville, François-Joseph Navez ...

Le musée s'intéresse également aux artistes contemporains qui, d'une manière ou d'une autre, évoquent ce territoire et les grandes préoccupations sociétales et humaines propres à notre époque.

*Réouverture
en 2022 !*



Anciennes Ecuries Defeld – boulevard Mayence – 6000 Charleroi
+32 71 86 11 34 35 – mba@charleroi.be – charleroi-museum.be

Ouvert du mardi au vendredi de 9h à 17h, le samedi de 10h à 18h
et le 1^{er} dimanche du mois de 12h à 18h.

Fermé le lundi, les autres dimanches et les jours fériés.



ART CONTEMPORAIN

BPS22

MUSÉE D'ART
DE LA PROVINCE DE HAINAUT

boulevard Solvay, 22 – 6000 Charleroi
+32 71 27 29 71 – info@bps22.be – bps22.be

Ouvert du mardi au dimanche, de 10h à 18h.
Fermé le lundi, les 24, 25, 31 décembre et le 1^{er} janvier ainsi
que pendant les périodes de (dé)montage des expositions.

Installé dans un hall industriel de verre à la façade néoclassique, érigé lors de l'exposition industrielle de 1911, le musée d'art présente des expositions temporaires.

Le lieu a gardé toute sa singularité et sa beauté industrielle : la grande halle de 12 mètres de haut est percée de larges fenêtres et se prête parfaitement aux installations monumentales. Une seconde salle, de type white box, offre un espace plus moderniste.

Le BPS22 privilégie l'art centré sur l'actualité sociétale ainsi que les phénomènes culturels caractéristiques de notre époque.



*Son parc et le Café du Musée
valent aussi le détour !*

MUSÉE DE LA PHOTOGRAPHIE

**La plus grande
collection
photographique
d'Europe**

avenue Paul Pastur, 11
6032 Charleroi
(GPS : Place des Essarts)
+32 71 43 58 10
mpc.info@museephoto.be – museephoto.be

Ouvert du mardi au dimanche de 10h à 18h.
Fermé le lundi, le 25 décembre et le 1^{er} janvier.

Installé dans un ancien carmel néo-gothique, le musée envisage toute l'histoire de la photographie depuis son invention jusqu'aux plus récentes démarches artistiques.

A travers ses collections permanentes et ses expositions temporaires, le visiteur découvre la diversité artistique et technique du 8^e Art.

Derrière le musée, protégé par de hauts murs ornés de reproductions d'œuvres célèbres, l'ancien parc des carmélites, d'une superficie de 85 ares, est un vrai havre de paix : il recèle deux hêtres et un platane repris sur la liste des arbres remarquables de Wallonie ainsi qu'un frêne pleureur.

LE BOIS DU CAZIER

L'ALLIAGE DU CHARBON, DU FER
ET DU VERRE

Inscrit au Patrimoine Mondial de
l'Unesco, l'ancien site minier présente
trois espaces muséaux.

L'Espace 8 août 1956 évoque par des
films, photographies et témoignages,
les moments symboliques liés
à la catastrophe minière et à
l'immigration.

Le Musée de l'Industrie retrace
l'épopée de la Révolution industrielle
à travers les principaux secteurs
d'activités et évoque la condition
ouvrière.

Le Musée du Verre présente
une collection archéologique et
contemporaine. Un atelier de
soufflage de verre au chalumeau
ponctue la visite.

L'ensemble architectural remarquable
est couronné par deux châssis à
molettes et entouré de trois terrils
aménagés en sentiers de promenade.
Au sommet, un observatoire du
paysage offre une vue à 360° sur le
paysage avoisinant.

Patrimoine
UNESCO



rue du Cazier, 80 – 6001 Charleroi
+32 71 88 08 56 – info@leboisducazier.be – leboisducazier.be

Ouvert du mardi au vendredi,
de 9h à 17h et les week-ends et jours fériés de 10h à 18h.
Fermeture début janvier.

*Assistez à une
démonstration!*

MUSÉE DU VERRE



Des trésors de l'Antiquité aux créations contemporaines...

Le Bois du Cazier
rue du Cazier, 80 – 6001 Charleroi
+32 71 88 08 56 ou +32 496 59 92 14
mdv@charleroi.be – charleroi-museum.be

Ouvert du mardi au vendredi, de 9h à 17h,
le samedi et le dimanche, de 10h à 18h.
Fermeture début janvier.

Sur le site du Bois du Cazier à Marcinelle, le Musée du Verre dévoile ses collections sous un angle inattendu : depuis notre époque jusqu'aux origines du verre, toutes les périodes sont abordées selon trois axes : l'art, l'histoire et la technique.

L'atelier du Musée du Verre accueille les visiteurs pour des démonstrations de travail du verre au chalumeau et de thermoformage : le feu, le souffle, la matière, la couleur... pour leur offrir des moments privilégiés de magie et de technique.



*Entre sciences
et nature*

Niché dans un écrin de verdure, le musée propose des expositions sur des thèmes scientifiques, des ateliers pratiques pour éveiller les sens et la réflexion, un espace de biotechnologies, mais également des événements tout au long de l'année tels que la Nuit des Étoiles, Halloween, le Dimanche des Sciences, le Printemps des Sciences...

Autour du bâtiment s'étend un parc de 20 hectares avec des dizaines d'arbres remarquables qui invitent à la promenade.

C.C.S.

**CENTRE DE CULTURE
SCIENTIFIQUE DE L'ULB**

rue de Villers, 227 – 6010 Charleroi
+32 71 60 03 00 – ccsinfo@ulb.ac.be – ulb.ac.be/ccs

Ouvert du lundi au vendredi, de 9h30 à 17h30,
le 1^{er} dimanche du mois de 10h à 18h.
Fermé le samedi et les autres dimanches.



MAISON DE LA POTERIE

UN SAVOIR-FAIRE ANCESTRAL

Réputé depuis des siècles pour ses grès vernissés vendus dans le monde entier, le village de Bouffioulx doit sa renommée à la particularité de son grès - dur, imperméable, opaque et sonore – ainsi que sa cuisson à grand feu (de 1250 à 1350°C) et l'ajout de sel marin, jeté dans le four en cours de cuisson.

Au centre du village, la Maison de la Poterie est un hommage aux potiers d'hier et d'aujourd'hui. Elle emmène le visiteur à la découverte de leur technique, de leur maîtrise de la terre, de l'eau et du feu, à travers un parcours scénographique qui retrace les grandes évolutions des filières industrielles à un artisanat de qualité.

rue Général Jacques, 4 – 6200 Châtelet
+32 71 39 51 77 – tourisme@chatelet.be
chatelet-poterie.be

Ouvert le mercredi, samedi et dimanche de 10h à 17h.

BOUFFIOULX, VALLÉE DES POTIERS

LE DOMAINE DES ARTISANS DU GRÈS

De nos jours, deux ateliers de potiers, Dubois et Lardinois, perpétuent le métier.

Chaque potier dispose d'une salle d'exposition où le public peut découvrir des grès utilitaires ou des créations artistiques originales...

POTERIE DUBOIS

LA GRANGE AUX POTIERS

Potiers de père en fils depuis 13 générations, la famille Dubois assume, dans son ancien atelier (1868), la fabrication du grès de Bouffioulx. Pour mieux partager cet héritage hors du commun, la Poterie Dubois vous invite à découvrir de vrais artisans au travail et à être témoin de la magie du tournage à la main.

La brasserie vous permettra de déguster des produits régionaux dans des contenants en grès.

POTERIE LARDINOIS

Créée en 1986, la Poterie Lardinois est une entreprise exclusivement familiale spécialisée dans la fabrication de grès salé, émaillé, artistique. Elle réalise toute une gamme de produits et fournit également les chopes à bière d'un grand nombre de brasseries belges telles que Waterloo, Chimay ou Rochefort.



Poterie Dubois
rue E. Hermant, 20 – 6200 Châtelet
+32 71 38 17 61 – info@poteriedubois.be – poteriedubois.be
Musée de la «Grange aux Potiers»
Ouvert tous les jours, de 10h à 18h.
Visites guidées sur réservation.

Poterie Lardinois
avenue Emile Vandervelde, 41 – 6200 Châtelet
+32 71 39 68 41 – la.poterie.lardinois@proximedia.be –
la-poterie-lardinois.be
Ouvert du lundi au vendredi,
de 8h30 à 12h et de 12h30 à 17h45.
Le samedi, de 9h à 12h et de 13h à 17h45.



MUSÉE MÉMORIAL DES CHASSEURS À PIED

Situé sous le porche de la caserne Trésignies, monument classé, le musée présente un panorama de notre histoire au travers des douze régiments de chasseurs à pied qui existèrent de 1830 à nos jours.

Différentes salles présentent des uniformes illustrant la façon dont les chasseurs à pied ont, depuis la Révolution de 1830 jusqu'aux opérations en ex-Yougoslavie, contribué à reconquérir ou à maintenir la Liberté.

avenue Général Michel, 1B – 6000 Charleroi
+32 71 30 07 48
president.ancap@chasseurs-a-pied-belges.be
chasseurs-a-pied-belges.be
Ouvert le lundi (sur rdv)
et jeudi non férié de 14h à 17h
et le samedi non férié de 10h à 13h.

MUSÉE DES MARCHES FOLKLORIQUES DE L'ENTRE-SAMBRE- ET-MEUSE

Les marches folkloriques, qui trouvent leurs origines au Moyen Âge, n'ont cessé de s'adapter aux périodes importantes et historiques qui ont marqué l'Entre-Sambre-et-Meuse.

Depuis 1801, les compagnies armées endossent les uniformes lors de processions religieuses et défilés vénérant le saint protecteur des villages. Le musée présente une variété de costumes, chapeaux et plumets des 1^{er} et 2^e Empires.

rue de la Régence, 6 – 6280 Gerpinnes
+32 474 61 46 44 ou +32 71 21 30 35
conservateur@museedesmarches.be
museedesmarches.be

Ouvert du 1^{er} mai au 30 septembre, le samedi, dimanche et jours fériés, de 14h à 18h. Fermé en juillet.





CHARLEROI, QUATRE POINTS D'HISTOIRE

BEFFROI, PLAN-RELIEF, PUISS
ET SOUTERRAINS DE LA FORTERESSE

1666, naissance d'une forteresse

Née lors des tumultes militaires entre les Pays-Bas espagnols et la France, la ville doit son nom à Charles II, roi d'Espagne, placé sur le trône à l'âge de quatre ans suite à la mort de son père, Philippe IV.

C'est le 3 septembre 1666 que le marquis de Castel Rodrigo, gouverneur général des Pays-Bas, posa la première pierre de la future place forte : Charleroi. Elle fut ensuite abandonnée par les Espagnols. Louis XIV devient maître de la ville et chargea Vauban de relever la forteresse et d'en améliorer les défenses.

Aujourd'hui, la place Charles II reflète bien le passé militaire de la ville : neuf rues partent du centre de la place.

Vous souhaitez découvrir ces points d'histoire ?
Ils sont accessibles exceptionnellement à certaines dates.
Contactez la Maison du Tourisme du Pays de Charleroi
pour plus d'infos.

DEPUIS LA CÉLÉBRATION, EN 2016, DES 350 ANS DE LA FONDATION DE LA VILLE, QUATRE POINTS D'HISTOIRE OUVERTENT EXCEPTIONNELLEMENT LEURS PORTES AU PUBLIC.

LE BEFFROI

Emblème des libertés communales, symbole de la puissance des villes, le Beffroi de Charleroi, édifice remarquable de style Art déco, est bâti de pierres bleues et blanches, de briques spéciales et couronné de bronze.

Au sommet des 272 marches, vous apercevrez un carillon de 47 cloches et découvrirez, depuis les quatre balcons, un panorama à 360°. Des tables d'orientation vous guideront dans vos explorations visuelles du paysage avoisinant. Cet édifice est inscrit au Patrimoine mondial de l'Unesco.

LE PLAN-RELIEF

Une gigantesque maquette de la forteresse de Charleroi trône dans une des salles de l'Hôtel de Ville. C'est l'exacte reproduction du plan-relief commandé par Louis XIV que l'on pouvait admirer dans la Grande Galerie au Louvre et aujourd'hui, conservée au Musée des Beaux-Arts de Lille.

LE PUIIS DE LA FORTERESSE FRANÇAISE

En descendant dans les sous-sols de la place Charles II, vous serez en présence d'un des rares vestiges de la forteresse de Vauban, datant de 1667.

La scénographie détaille l'histoire de la place ainsi que les problèmes d'eau que la ville a connus jadis.

LES SOUTERRAINS DE LA FORTERESSE HOLLANDAISE

Les souterrains de l'ancienne forteresse éveilleront certainement votre curiosité.

150 mètres de galeries ont été scénographiés et sont accessibles lors de visites guidées.



*Entre
classicisme
et Art déco*



L'HÔTEL DE VILLE DE CHARLEROI ET SON BEFFROI

Inauguré en 1936, l'Hôtel de Ville de Charleroi est un ouvrage Art déco exceptionnel en tous points.

L'utilisation de matériaux nobles, l'imposant Beffroi classé au patrimoine mondial de l'UNESCO, les chefs-d'œuvres qui agrémentent les salles et couloirs et la forme monumentale de l'ensemble sont typiques de ce mouvement architectural.

Le hall d'entrée, l'escalier d'honneur, le puits central, la salle du conseil témoignent du talent de l'architecte, Joseph André qui, entouré d'artistes belges, a donné à ce bâtiment son lustre et son élégance.

Jadis, le carillon du Beffroi, entonnait, chaque quart d'heure, quelques mesures des chants populaires de l'artiste carolo Jacques Bertrand.

Patrimoine
Unesco

place Charles II – 6000 Charleroi
Entrée place du Manège

Hôtel de Ville accessible
du lundi au vendredi de 9h à 17h sauf jours fériés.
Beffroi : contactez la Maison du Tourisme.

L'ÉGLISE SAINT- CHRISTOPHE

D'abord chapelle royale dédiée à saint Louis, bâtie en 1667 sur ordre de Louis XIV pour sa garnison, elle fut transformée en 1722 et rendue au culte de saint Christophe.

De cet édifice, il ne reste aujourd'hui que le chœur, le chevet et la façade qui ont été classés.

Après la seconde guerre mondiale, on coiffa l'édifice d'une impressionnante coupole de cuivre.

En 1956, l'architecte Joseph André lui offre une somptueuse mosaïque de verre, œuvre unique en Belgique, réalisée par les maîtres vénitiens de la maison Orsoni d'après des dessins de Jean Ransy et représentant l'Apocalypse selon saint Jean.

**« Ce que j'aime le plus ?
Sa mosaïque composée de
carrés de verre colorés ou
couverts de feuilles d'or »**

Agatha,
Guide touristique



place Charles II, 8 – 6000 Charleroi
Ouvert du lundi au vendredi de 8h à 19h.



L'ALBA

MAISON DES TALENTS PARTAGÉS

Construite en 1877 pour Jules Audent, l'un des premiers bourgmestres de Charleroi, cette bâtisse d'exception est vraisemblablement l'une des premières maisons élevées sur les nouveaux boulevards du XIX^e siècle.

Conçue pour les réceptions et les représentations officielles, la maison Audent a la prestance d'un hôtel particulier et s'affirme par certaines particularités : le grand nombre de pièces et leurs dimensions, l'ampleur des espaces, leur circulation et le bon état de préservation de l'ensemble.

Occupée par le Consulat d'Italie pendant près de 50 ans, c'est aujourd'hui devenu, à l'initiative de la chanteuse Melanie de Biasio, un lieu de culture, d'échanges et de résidences d'artistes.

L'Alba, Maison des talents partagés est un espace pluridisciplinaire de création, de diffusion et de développement artistique afin de permettre aux artistes de nouer des liens, de produire de nouvelles œuvres et de renforcer leur pratique. Le lieu s'ouvre tant aux artistes de passage qu'aux citoyens.

boulevard Audent, 24 – 6000 Charleroi
+32 493 99 63 69
contact@alba-charleroi.org – alba-charleroi.org

MAGRITTE À CHÂTELET

« CECI N'EST PAS UN HOMMAGE »

Le peintre surréaliste René Magritte a passé ses années de jeunesse à Châtelet, de 1904 à 1917. Aujourd'hui, une promenade au centre-ville et la visite de sa maison d'enfance lui sont dédiées.

LA PROMENADE MAGRITTE

Dans le piétonnier du centre-ville, la promenade est le rappel historique et artistique du séjour du peintre à Châtelet. Des incrustations au sol et des œuvres de différents artistes ont été disséminées tout au long du parcours.

LA MAISON D'ENFANCE DE MAGRITTE

Située sur le parcours, la maison bourgeoise de style Art nouveau a été bâtie en 1911 à la demande du père de Magritte. C'est en effet dans cette belle demeure cossue que le peintre a passé ses jeunes années. L'architecture intérieure y est encore telle que l'a connue l'artiste, avec les parquets, les colonnes à balustrades et les deux très belles cheminées. Les murs de la cuisine sont entièrement revêtus de faïences de Bouffiuoux, devenues aujourd'hui introuvables et qui font de cette pièce, une exception.

Maison Magritte – rue des Gravelles, 95 – 6200 Châtelet
De mai à octobre, les mercredis de 9h à 12h et de 13h à 17h
(sauf juillet et août, de 9h à 13h)

Service de la Culture de la Ville de Châtelet
+32 71 24 49 26 – culture@chatelet.be
Service Châtelet Animé
+32 71 39 51 77 – tourisme@chatelet.be

9 toiles de Magritte font partie de la collection du Musée des Beaux-Arts de Charleroi.

La Fée ignorante, œuvre magistrale de Magritte, orne la Salle des Congrès du Palais des Beaux-Arts de Charleroi.

Accessible à dates fixes.
Infos à la Maison du Tourisme du Pays de Charleroi.



Et à Charleroi ?





LE CHÂTEAU DE TRAZEGNIES

*Une balade
au temps des
châteaux forts*

PRESTIGIEUX TÉMOIN DU PASSÉ FÉODAL DE BELGIQUE

La famille de Trazegnies possédait un château digne de son nom. Subsistent aujourd'hui de la demeure primitive, les caves romanes, témoignages rares du XI^e siècle.

L'ensemble du château a été reconstruit à la fin du XVI^e siècle, après avoir été saccagé et incendié en 1554. Au cours de la reconstruction, Charles II, marquis de Trazegnies, fit ériger le magnifique corps de logis, joyau du château actuel et exemple presque unique en Belgique de l'architecture de style « Renaissance » Louis XIII.

Classé comme monument historique depuis 1950, le château propose, dans ses salles, des peintures et sculptures de Jean Ransy, Albert Mascaux, Charles Delporte ...

À admirer dans la cour du château, un platane planté par le marquis de Trazegnies le 7 novembre 1735.

Officiellement reconnu comme le plus beau spécimen de Belgique, il a une circonférence de 4,60m et une envergure de 44m.

place Albert I^{er}, 32 – 6183 Courcelles
+32 71 45 10 46 – info@chateaudetrazegnies.be
chateaudetrazegnies.be

Ouvert de mai à septembre, les dimanches et jours fériés
de 14h30 à 17h30 avec visite guidée à 15h.

ANCIENNE ABBAYE DE SOLEILMONT

VESTIGES RELIGIEUX ET JARDINS À L'ANGLAISE

Les origines de la fondation de cette abbaye remonteraient au XI^e siècle. Après une longue période de prospérité, l'existence de celle-ci fut menacée par des périodes de guerre et des épidémies. Après la Révolution française, l'abbaye reprend un nouveau souffle et les bâtiments sont restaurés ou reconstruits.

Durant la nuit de Noël 1963, un terrible incendie anéantit l'abbaye de Soleilmont. Des trésors inestimables furent perdus : statues, reliques, objets précieux... Depuis 1973, les religieuses sont parties dans une nouvelle abbaye et l'ancien site fut revendu à des particuliers.

Aujourd'hui, les plus intéressants vestiges – les restes de l'église, le cloître, les pierres tombales des abbes et le corps de logis (maison abbatiale) – font partie d'un site de 89 ares valorisé et exploité par l'asbl « Ancienne Abbaye de Soleilmont ». Des jardins « à l'anglaise » composés de plusieurs collections de plantes et d'arbres remarquables servent d'écrin aux pierres tombales, au cloître, ou encore à la fenêtre en ogive du XIII^e siècle de la chapelle Notre Dame de Rome.

ASBL Ancienne Abbaye de Soleilmont
Lieu-dit « Abbaye de Soleilmont » 1 – 6060 Charleroi
+32 475 80 64 41 – nathalie.zune@gmail.com –
ancienneabbayedesoleilmont.be
Visites guidées ou balades contées pour individuels,
sur réservation.
Info : Maison du Tourisme du Pays de Charleroi



SE BALADER



BALADES À PIED
TERRILS
PARCS ET BOIS
RÉSERVES NATURELLES
BALADES À VÉLO





AMBIANCE URBAINE À CHARLEROI

Parcours historique 350 ans

Le parcours forme une boucle de 21 lieux balisés par des flèches et des plaques hexagonales rappelant la forme de la forteresse de Charleroi. Cet itinéraire emmène le visiteur, de station en station, à la découverte du passé de la métropole et de ses lieux incontournables tels que le Beffroi, l'Hôtel de Ville, les maisons Art nouveau ...

Parcours Art nouveau

Au début du XX^e siècle, un nouveau quartier résidentiel prend forme, occupé essentiellement par la bourgeoisie née de l'essor des industries du fer, du verre et du charbon. Celle-ci souhaite évoluer dans le confort et montrer son nouveau statut en faisant bâtir de somptueuses demeures, signe d'une réussite nouvelle. Ainsi, l'Art nouveau a trouvé un terrain propice à son développement et a laissé des traces dans l'environnement architectural de la ville.

Parcours Art déco

Les deux décennies, de 1920 à 1940, sont marquées par un tournant social majeur. La société est en mutation ; les progrès de l'industrialisation bousculent les habitudes de travail et amènent une nouvelle manière d'habiter. Les architectes vont œuvrer pour répondre aux souhaits de toutes les couches de la société grâce aux nouvelles techniques, comme le béton armé, qui permet de construire à moindre coût.

Outre plusieurs architectes talentueux comme Léon Coton, Maurice Hosdain et bien d'autres, trois grands noms marqueront le paysage urbain de cette époque : Marcel Leborgne, Joseph André et Marcel Depelsenaire.

 Itinéraires disponibles à la Maison du Tourisme et sur cm-tourisme.be

Charleroi Adventure City Safari

Charleroi Adventure invite les visiteurs intrépides à un safari urbain résolument décalé. Surfant avec humour sur les clichés, le guide artiste carolo propose un circuit au cœur du « monde industriel désaffecté ». La visite permet de se balader le long de friches industrielles ou encore d'escalader un terriil... « C'est de l'art-tourisme » à prendre au second... voire troisième degré...

+32 494 98 26 43 – info@charleroiadventure.com
charleroiadventure.com
Sur réservation.

À PIED...

BALADES ET
ITINÉRAIRES BALISÉS

Deux applis
mobiles originales

pour découvrir la ville en s'amusant
ou en courant (p. 11)

Parcours Street Art en centre-ville

En 2014, des stars internationales du Street Art ont investi Charleroi dans le cadre de la 1^{re} édition de la biennale d'art urbain Asphalté. La majorité des fresques réalisées à l'époque est toujours visible. A ces œuvres monumentales viennent s'ajouter de nouvelles peintures ainsi que des graffs d'artistes locaux qui laissent parler leur talent sur les murs d'expression libre.

Street Art – Porte Ouest métro aérien

Sérieusement décalé, ce parcours est une aubaine pour les amateurs de photos insolites et autres explorateurs urbains. Le trajet Charleroi-Marchienne en métro aérien vous plonge au sein d'un impressionnant patrimoine industriel sublimé par l'univers du Street Art. Le trajet aller se fait en métro au départ de la Gare du Sud, le retour à pied par le chemin du halage.

Parcours Ville Basse

La Ville Basse vient de vivre une transformation urbanistique impressionnante et de nouveaux noms se glissent aujourd'hui dans nos oreilles comme Rive Gauche, le Quai10, ou encore la Manufacture Urbaine (LaM.U). Ce parcours, le long de la Sambre, vous guidera à la découverte des aspects les moins connus de l'histoire de la cité.

Trésors cachés des façades

Munis d'un livret, les petits chasseurs découvriront les trésors cachés des façades carolos sous forme de jeux, au cours des 11 étapes du parcours. Au fil des pages, il s'agira d'ouvrir l'oeil pour trouver l'intrus, retrouver des détails de façades, relier des mots à des photos. A la fin du parcours, une surprise attendra les enfants à la Maison du Tourisme.

Ceci n'est pas du noir

Ce circuit vous conduit à travers le centre-ville en éveillant les souvenirs de l'histoire sociale et industrielle de Charleroi. En s'appuyant sur des faits historiques et des anecdotes, le circuit vous fera découvrir la ville au travers des luttes sociales, des flux migratoires successifs, des grands noms qui ont marqué son histoire et ses bâtiments qui en font aujourd'hui la plus grande métropole wallonne.

Parcours Magritte à Châtelet

Dans le piétonnier du centre-ville, la promenade Magritte est le rappel historique et artistique du séjour de René Magritte à Châtelet où il a passé ses années de jeunesse, de 1904 à 1917. Des incrustations au sol et des œuvres de différents artistes ont été disséminées tout au long du parcours : Evelyne Lemaire, Charles De Rouck, Alphonse Darville, Léon Moisse et Jean-Michel Folon.

📍 Itinéraires disponibles à la Maison du Tourisme et sur cm-tourisme.be



AMBIANCE NATURE

ITINÉRAIRES BALISÉS DANS LES DISTRICTS DE CHARLEROI

La Fontaine-qui-Bout à Marcinelle

Ce parcours de 3,4 km, balisé de rectangles verts, emmène les promeneurs à la rencontre de paysages inattendus dans la région fortement urbanisée et industrialisée de Charleroi : massif forestier, paysage bocager, verger hautes-tiges, quartier rural et étangs. Le versant nord du vallon du ruisseau de la Fontaine-qui-Bout vous offre une vue dégagée sur le massif du Bois du Prince.

Le Bois du Prince à Marcinelle

Cette promenade de 4,5 km, balisée de rectangles rouges, passe par la grotte des Sarrasins, site Natura 2000 qui sert de refuge pour les chauves-souris. Sur le site des Templiers, lieu de fouilles archéologiques, les promeneurs découvriront son histoire mêlée de légendes locales. Côté nature, la découverte est multiple : la résurgence d'un ruisseau, une mare forestière et la richesse des variétés géologiques.

Le Bois de Heigne à Jumet

La promenade de 5,8 km, balisée de rectangles rouges, démarre de l'ancienne commune de Roux et sillonne essentiellement la localité de Jumet dont les visages variés évoquent encore la prospérité des industries du charbon et du verre. L'itinéraire emprunte le halage du canal, le RAVeL, le Bois de Heigne et ses terrils. Le patrimoine historique est au rendez-vous avec le parc Bivort, la chapelle de Heigne, les anciens charbonnages et la pierre commémorative des luttes ouvrières de 1886.

Entre Roche et Eure et Réserve naturelle du Brun Chêne à Mont-sur-Marchienne et Montigny-le-Tilleul

Deux circuits en un proposant une boucle de près de 4 km balisée de rectangles rouges et une boucle plus modeste de 1 km balisée de rectangles bleus dans la Réserve naturelle du Brun Chêne. Une belle promenade, plongeant dans un passé géologique mouvementé, sur les rives boisées de l'Eau d'Heure, à travers un reposant bocage, une colline calcaire et son ancienne carrière.

*Des sites pleins
de contrastes !*

ITINÉRAIRES BALISÉS À AISEAU-PRESLES

Partez à la découverte de quatre villages différents, Aiseau, Pont-de-Loup, Presles et Roselies, typiques aux aspects bien tranchés, avec leurs maisons construites en pierres de taille.

Situés au fil de la vallée de la Biesme, ils présentent des paysages paisibles et pittoresques et offrent des itinéraires de promenades parsemées de haies et d'arbres remarquables, de monuments historiques et de vieilles pierres.

Balade à Aiseau

Ce parcours de 10 km, balisé de losanges rouges, passe par de petits sentiers à travers ce joli village pour aboutir à la Ferme des Castors, l'abbaye d'Oignies et son parc, les bois de Zeulies et de Vantelle. Les étangs d'Oignies sont de véritables joyaux. Créés par les moines de l'abbaye au XIII^e siècle, ils servaient à la pisciculture et constituaient une réserve d'eau en cas de pénurie pour alimenter le moulin à farine.

Balade à Roselies

Ce parcours de 8,5 km, balisé de losanges bleus, vous amène vers la Sambre et l'écluse de Roselies, sur le site de la station d'épuration ainsi qu'à la Ferme Albart qui date du XV^e siècle.

Balade à Pont-de-Loup

Ce parcours de 9,5 km, balisé de losanges jaunes, vous fera découvrir une ancienne tour romane, la source dite miraculeuse de Notre-Dame-Del-Manock et le Bois de Broue.

Balade à Presles

La promenade de 13,5 km, balisée de losanges verts, débute au lieu-dit « La Drève » et vous conduit dans les quartiers qui conservent précieusement d'anciennes et très jolies maisons en pierres. De petites chapelles sont parsemées tout au long du parcours. Les promeneurs passeront par la Ferme des Golias, construite au XVI^e siècle, par le centre du village et le pont de la Biesme, près du château des comtes d'Oultremont et par le bois du « Fond Coupe-Gueule ». Patrimoine de la famille des comtes d'Oultremont depuis quatre siècles, le parc du château ouvre ses portes au public, une fois par an, pour la cueillette des jonquilles.



Aussi à vélo!



BALADES À FLEURUS

L'Office Communal du Tourisme Fleurusien offre à ses visiteurs l'occasion de découvrir l'entité via différents circuits à thèmes ou spécifiques.

Application Runnin'City

3 circuits sont à découvrir à Fleurus :
en marchant ou en courant !

📍 Itinéraires téléchargeables sur fleurus-tourisme.be
et sur cm-tourisme.be

Fleurus l'ancienne, au fil des rues et des ruelles

La ville de Fleurus se caractérise par un passé long et tumultueux, où la petite histoire rejoint la grande, souvent au détour d'une bataille. Généralement, si l'Histoire (avec une majuscule) est assez bien connue, celle de la Ville elle-même reste pour les habitants de l'entité, ainsi que pour les touristes, un mystère mêlant le vrai et le faux, le vécu et la légende. Ce circuit pédestre de 3 km vous permettra de découvrir la commune et son évolution au fil du temps.

Saint-Amand, la bataille du 16 juin 1815

Ce circuit pédestre et VTT d'environ 10 km vous permettra de découvrir, en tournant autour du village, les positions occupées par les troupes françaises et prussiennes en 1815.

Le circuit social, de Fleurus à Roux

Au départ de la Forêt des Loisirs, cet itinéraire vélo (12 km) vous conduira sur les traces du monde verrier et minier. Ici et là vous pourrez encore apercevoir une vieille usine, un vieux site de verrerie, une gare, une église, une chapelle, une école, un parc et bien d'autres vestiges du riche passé industriel carolo.

Les circuits de la Forêt des Loisirs

Dans un merveilleux domaine de 65 hectares, vous aurez la possibilité d'entrer en communion avec les bienfaits de la nature, dans une atmosphère calme. Treize itinéraires (pédestres, équestres, cyclo ou mixtes), dont les longueurs varient entre 1,5 km et 8 km, vous permettront de découvrir la Forêt des Loisirs, ce haut lieu du tourisme fleurusien. Une aire de barbecue ombragée est accessible gratuitement et des aires de jeux y ont été aménagées.

BALADES À GERPINNES

Au cœur de Gerpinnes – « Retour aux sources »

Cette courte promenade de 2,5 km vous emmène, à travers rues et ruelles, à la découverte des vieilles demeures, fontaines et monuments. C'est un retour aux sources, du passé gallo-romain jusqu'à l'époque industrielle.

Autour de Gerpinnes – « Des origines romaines à nos jours »

Cette promenade vallonnée, entre paysages remarquables et points de vue exceptionnels, passe à travers des chemins de campagne rocaillieux, de paisibles routes de village et des sentiers herbeux pour arriver à proximité de la « villa romaine », véritable berceau de Gerpinnes.

Autour des Flaches – « Sur les pas des Templiers »

Au départ de l'église de Gerpinnes-Flaches, ce circuit pédestre de 6 km traverse les bois et le « quartier de Bertransart » jusqu'à la ferme du même nom, ancienne commanderie des Templiers. Au retour, les promeneurs empruntent un chemin de campagne encaissé dans la vallée du ruisseau St Pierre.

A Gougnyes-Villers – « Le passé industriel »

Au fil des sentiers, rues et ruelles des villages de Gougnyes et Villers-Poterie, vous découvrirez leur passé industriel (carrière de marbre, fabrique de pots ...) ainsi que différents sites naturels, notamment le majestueux « Chêne Sainte-Rolende ».

📍 Itinéraires téléchargeables sur si-gerpinnes.be
et sur cm-tourisme.be

Le pays des ... marcheurs !

Le Pays d'Acoz –

« Promenade des trois clochers »

Cette boucle pédestre d'environ 7 km relie l'église d'Acoz à Lausprelle en passant par le château d'Acoz et le village de Joncret. Au retour, vous passerez par un pittoresque chemin de campagne emprunté par le « Tour Ste Rolende » chaque lundi de Pentecôte.

Le Tournibus – « Entre nature et ruralité »

Au départ de Fromiée, ce circuit de près de 10 km emprunte presque exclusivement des chemins forestiers dans le bois du Tournibus. Ne manquez pas la place d'Hymiée qui vaut le détour.

Loverval – « A la découverte de l'Art déco »

Cette balade de 6 km vous emmène au verger Namèche et au Bois de Loverval où se trouvent la « Grotte des Sarrasins » et le Centre de Loisirs de Marcinelle avec ses grands lacs, sa piscine extérieure et ses parcours santé.

Tour Sainte-Rolende

Au départ de la place des Combattants, cette randonnée de 35 km vous emmène dans les villages de l'entité, sur les traces de Sainte Rolende. Après avoir parcouru les rues et ruelles de Gerpinnes, vous traverserez les villages d'Hymiée, Hanzinne, Tarciennes, Les Flaches, Joncret, Acoz, Villers-Poterie, Gougnyes et Fromiée pour finalement revenir à Gerpinnes, tel un vrai marcheur de l'Entre-Sambre-et-Meuse !



BALADES AUX BONS VILLERS

Villages pittoresques, curiosités historiques, paysages bucoliques et paysages champêtres sont au rendez-vous dans cette sélection de circuits...

📍 Itinéraires téléchargeables sur les-bons-villiers.be et sur cm-tourisme.be



Circuit « L'enclôître »

Ce parcours vous fait découvrir la partie sud de Frasnes-lez-Gosselies et son riche patrimoine : Eglise paroissiale Saint-Nicolas, Chambre échevinale ou encore la Chapelle Notre-Dame du Roux.

Circuit « Le Pierpont »

Au départ de la Chapelle Notre-Dame du Roux, cet itinéraire met en avant l'autre partie de Frasnes-lez-Gosselies jusqu'à la Ferme du Grand Pierpont, aujourd'hui aménagée en hôtel-restaurant et club de golf.

Circuit « Les Hameaux »

Ce parcours bucolique vous fera découvrir les différents hameaux du village de Rèves avec la tour du château, l'église Saint-Rémy ainsi que quelques fermes de l'entité.

Circuit « Les Fermes »

Cette balade champêtre, jalonnée de différentes fermes, vous fera découvrir le hameau de Sart-à-Rèves.

Circuit « La Bruyère »

Cette promenade dans le village de Villers-Perwin est parsemée d'éléments patrimoniaux dont un presbytère en briques datant du XVII^e siècle décrit au Patrimoine monumental de la Belgique.

Circuit « Les Chapelles »

Ce circuit vous permettra de découvrir le riche passé de Mellet grâce, notamment, aux différentes chapelles parsemées sur cette boucle de plusieurs kilomètres.

Circuit « Les Fouilles »

Au cours de cette balade à travers champs, découvrez d'anciens vestiges du Vicus romain de Geminiacum, chaussée romaine parcourue pendant des siècles par les Légions de l'Empire.

Circuit « La Taravisée »

Cette promenade qui porte le nom d'une ferme située dans le village de Wayaux vous permettra de découvrir de nombreuses chapelles ainsi que la ferme de la Tourelle, magnifique ferme en brique du XVII^e siècle reprise au Patrimoine monumental Wallon.

BALADES À PONT-À-CELLES

Tour de Thiméon

Le village de Thiméon, situé juste au nord de l'autoroute de Wallonie, peut s'enorgueillir de posséder sur son territoire un élément répertorié au Patrimoine oral et immatériel de l'Humanité (UNESCO) : la Terre al'danse. La promenade de 6 km permet aussi d'apprécier deux bâtiments classés : la maison de Village et la ferme de l'Evêché.

Rosseignies et Petit-Roelux

Cette promenade de 7,5 km permet de découvrir la campagne du village de Rosseignies et sa magnifique chapelle de Notre-Dame de la Charité. Elle traverse aussi le centre du charmant village de Petit-Roelux (Seneffe) et sa belle église Saint-Martin.

D'Obaix à Rosseignies par la ligne de crête Escaut – Meuse

L'ancienne commune d'Obaix a la particularité de se partager entre les bassins versants de la Meuse et de L'Escaut. Cette promenade de 6 km permet de prendre pleine conscience du caractère agricole de la commune (des champs à perte de vue), d'apprécier le beau double alignement d'arbres qui longe la liaison principale entre les deux villages et le parc éolien.

De ferme en ferme autour de Buzet

Les anciennes communes d'Obaix et de Buzet se partagent le point d'arrêt SNCB d'Obaix-Buzet mais elles se partagent aussi une seule agglomération. La balade de 8,6 km proposée progresse par des chemins de campagne et des sentiers à travers et autour de cette agglomération et est parsemée de nombreuses fermes remarquables en carré.

De Liberchies à Odoumont

Au départ de la Place de Liberchies, ensemble architectural remarquable avec un monument en hommage à Django Reinhardt, cette promenade de 8 km se poursuit à travers champs après avoir longé la belle ferme de la Houssière. Elle fait un détour par les hameaux d'Odoumont (Les Bons Villers) puis de Fromiée en longeant la Rampe.



Pont-à-Celles à travers champs

Cette balade de 10 km au départ du centre de Pont-à-Celles, à travers chemins de campagne et sentiers donne une image variée des paysages locaux. On y découvre des éléments majeurs de la commune : fermes remarquables, chapelles, château d'eau, Bois de Courriaults ...

D'Hairiamont à Biernimont

Cette promenade de 8km située au nord du canal Charleroi-Bruxelles permet de découvrir les hameaux d'Hairiamont et de Biernimont en traversant nos belles campagnes par chemins agricoles, sentiers et RAVeL.

Viesville, le bois des Manants et la Réserve Naturelle

Viesville est le village le plus vert de la commune. Au départ de l'ancienne gare de chemin de fer, la promenade de 7 km permet de traverser le bois Communal des Manants, de découvrir l'écluse de Viesville sur le canal Charleroi-Bruxelles, d'emprunter le RAVeL et de longer la Réserve Naturelle.

Luttre et Viesville

Cette promenade, au départ du parking du Champion à Luttre, permet tout en traversant le village de Luttre, de côtoyer les rivières de la Rampe, du Liberchies et du Natry. L'arrivée à Viesville permet de découvrir l'église Saint-Georges. Après être passé près de l'ancienne ferme du Ployt, le retour emprunte le RAVeL.

TERRILS

COLLINES ARTIFICIELLES,
JADIS NOIRES AVEC
L'EXTRACTION DE LA HOUILLE,
LES TERRILS SONT AUJOURD'HUI
DE VÉRITABLES POUMONS
VERTS QUI PONCTUENT
LES PAYSAGES DE CHARLEROI,
CHARGÉS D'HISTOIRE
ET DE VALEURS SOCIALES.

*à ne pas
manquer!*

QUELQUES TERRILS EN LIBRE ACCÈS...

Terrils du Martinet à Roux

Partez à la découverte des biotopes originaux et variés du grand terril du Martinet à travers ses nombreux sentiers de promenade. Des espèces sauvages parfois rares ont colonisé cette impressionnante friche industrielle de 53 hectares. Des plantations d'essences nobles et des mares voisinent avec les zones ouvertes peuplées d'espèces pionnières. Aujourd'hui, le site accueille également les installations brassicoles de la Manufacture Urbaine et le Centre d'excellence du Pain (à venir).

Accès par la place Frédéric.

Terril des Vallées à Gilly

Voisin du vélodrome de Gilly, ce terril a été aménagé pour la pratique du VTT. Au sommet, la variété des pentes et des expositions du flanc sud a favorisé des biotopes aussi différents que riches en biodiversité. Partiellement reboisé sur son flanc nord, il se pare de splendides couleurs en automne.

Accès par la rue des Grandes Vallées.

Terril Bayemont/Saint-Charles à Marchienne-au-Pont

Le terril Bayemont est né des extractions du puits n°18 des charbonnages de Monceau-Fontaine qui se situait à la rue des Réunis à Marchienne.

Dans les années 90, les deux terrils coniques Bayemont et Saint-Charles ont été exploités pour leur charbon résiduel puis remodelés en un seul. Ils ont fait l'objet de plantations d'arbres et de plantes herbacées et une faune et une flore spontanées sont venues enrichir la biodiversité du site.

Accès par le haut de la rue du Chemin de Fer.





Terrils du Bois du Cazier à Marcinelle

L'ancien charbonnage, aujourd'hui revalorisé en espaces muséaux et classé à l'UNESCO, est entouré de trois terrils.

Le premier, le plus ancien, est un terril plat, d'accès facile d'où vous découvrirez, sous un angle neuf, le carreau du charbonnage. Le deuxième, sur lequel s'appuie le théâtre de verdure, est accessible par la Drève de la Mémoire, plantée de 12 essences d'arbres provenant des pays d'origine des victimes de la tragédie du 8 août 1956. Pour rejoindre le troisième terril, le plus haut, de forme conique, empruntez une étonnante passerelle aérienne en bois et métal qui surplombe la rue de la Gare. Au sommet de l'observatoire du paysage, à près de 250 mètres d'altitude, vous embrasserez, sur 360°, un panorama incomparable sur toute la région.

Accès par la rue du Cazier ou la rue de la Gare.

Terril des Piges à Dampremy

Grimpez à son sommet, vous y découvrirez des vestiges d'extraction ainsi qu'une vue exceptionnelle à 360° sur la ville, les usines sidérurgiques et d'autres terrils.

Accès au sommet pentu relativement difficile, chaussures adaptées indispensables.

Accès par la rue Arthur Decoux à Dampremy.

*Retrouvez toutes les infos sur la
plate-forme transfrontalière*

« destinationterrils.eu »



DES ITINÉRAIRES BALISÉS SUR LES TERRILS

La promenade du « Terril Saint-Charles » à Marchienne

Ce circuit accessible d'1,1 km, grimpe tout en douceur vers le plateau intermédiaire du terril Saint-Charles où vous découvrirez un ancien bassin de décantation, datant des années 90, aujourd'hui peuplé de roseaux. Vous êtes libres d'explorer les « pelouses sèches » des alentours à la recherche de fleurs sauvages et d'insectes rares. Le sentier monte ensuite en pente douce vers le sommet du haut duquel vous aurez une vue fantastique sur la chaîne des terrils et les usines sidérurgiques de Marchienne.



La promenade « Entre Fer, Charbon et Eau des terrils » à Marchienne et Dampremy

Un tronçon de pré-RAVeL permet de vous échauffer avant d'être propulsé sur une enfilade de quatre terrils à l'étonnante biodiversité : le Bayemont, le Saint-Charles, le Saint-Théodore Ancien et le Saint-Théodore Nouveau. De là-haut, vous bénéficierez d'un panorama hors-norme sur les implantations sidérurgiques de la Porte Ouest. Seule l'ascension du terril Saint-Théodore se révèle plus exigeante, mais elle ne vous résistera pas si vous la franchissez par petits paliers. On y surplombe le canal Charleroi-Bruxelles, des aciéries à l'architecture spectaculaire et d'autres paysages industriels particulièrement recherchés par les photographes et les réalisateurs de films.



“*Idéal pour une sortie en famille*”
Laurence, maman

📍 Itinéraires disponibles à la Maison du Tourisme et sur cm-tourisme.be

Rendez-vous en avril pour
une promenade artistique

LA BOUCLE NOIRE

RENDEZ-VOUS CULTUREL ANNUEL
INCONTOURNABLE (FIN AVRIL),
LA BOUCLE NOIRE SE DÉVOILE AUSSI
TOUT AU LONG DE L'ANNÉE.

GR des Terrils ou le sentier GR412

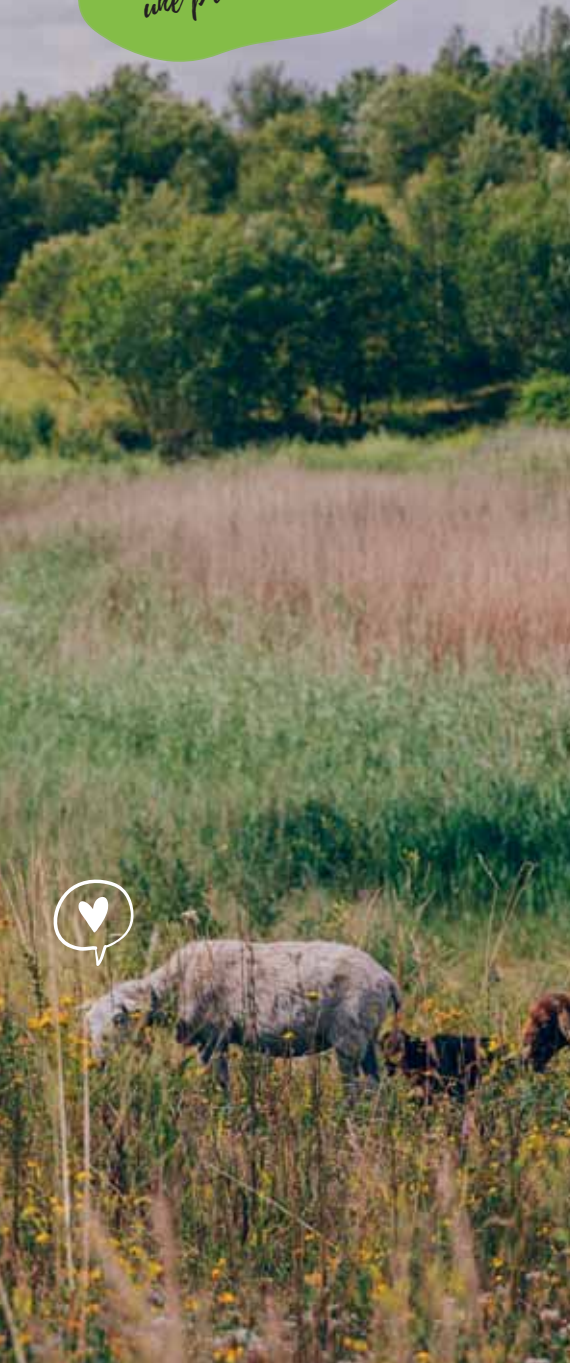
Ce sentier, de plus de 300 km, relie Bernissart à Liège en passant par Charleroi, La Louvière et Mons. Il fera découvrir aux nombreux randonneurs les vestiges du passé minier prestigieux de la Wallonie. Balisé par les traits de peinture rouges et blancs, son numéro évoque le 4 décembre (4.12), date à laquelle les mineurs célébraient Sainte-Barbe.

Une boucle additionnelle au GR412 de 23 km,

ravira les randonneurs les plus exigeants. Prolongée jusqu'à la gare de Charleroi, elle passe par des points d'intérêt touristique tels que les châteaux de Marchienne et de Monceau, le site et les terrils du Martinet, la chaîne des terrils de Dampremy et de La Docherie.

Le parcours comprend l'ascension de quatre terrils reliés entre eux par des passages, sentiers et brèves traversées de voiries secondaires. Le balisage est réalisé avec des dalles triangulaires qui rappellent la forme des terrils.

📍 Itinéraire disponible à la Maison du Tourisme et sur cm-tourisme.be



“*Sous les prés verdoyants
Sous des bosquets riants
Plein de chants d'allégresse,
Git le sombre charbon...*”

Jacques Bertrand, Pays de Charleroi



PARCS ET BOIS

EN CENTRE-VILLE...

Le Parc Reine Astrid

Ce parc à l'anglaise de plus de 2 ha, lieu de passage entre la Ville-Haute et la Ville-Basse, est arboré de nombreux feuillus remarquables et exotiques, dont le Ginkgo Biloba, surnommé « l'arbre aux 40 écus », prix déboursé au XVII^e siècle pour ce fossile vivant qu'on croyait disparu jusqu'alors. Différents bustes et statues témoignent de la vie culturelle et historique carolorégienne.

boulevard Audent, Charleroi

Le Parc Depelsenaire

Situé sur l'ancienne plaine des manœuvres de l'armée, entre le Palais de Justice et le Tribunal de Commerce, cet espace vert de 72 ares est un parc où tout amateur d'art appréciera se promener. Il recèle en effet aussi bien des sculptures et des œuvres contemporaines que des plans d'eau. Les passionnés d'histoire seront aussi ravis de retrouver les lions de l'ancien Palais de Justice, Totor et Tuteur... diminutifs affectueusement attribués aux fils du concierge de l'époque, Nestor et Arthur.

boulevard Defontaine, Charleroi

*Admirez
son kiosque !*

ET TOUT AUTOUR...

Le Parc Nelson Mandela à Monceau-sur-Sambre

Le chêne pédonculé quatre fois centenaire qui trône dans le parc aurait été le témoin du passage du carrosse de Louis XIV à l'occasion de son séjour au château de Monceau en 1667, après la prise de la forteresse de Charleroi. La partie du parc face à l'aile sud du château fut dessinée à la française, tout en parterres et perspectives géométriques. Le visage pittoresque et paysager que présente aujourd'hui le parc remonte à la vogue du XVIII^e pour les jardins à l'anglaise. Le parc porte le nom de Nelson Mandela, ses 67 hectares correspondant au nombre d'années de lutte en Afrique du Sud.

Le Château de Monceau est une demeure seigneuriale des XVII^e et XVIII^e siècles. Saccagé en 1554, il est reconstruit après 1607 pour devenir la propriété des familles de Trazegnies, de Hamal et de Gâvre. Les grilles du XVII^e siècle donnent accès au pavillon d'entrée composé d'un porche et de deux ailes terminées par une tour. Au XIX^e siècle, l'aile ouest s'impose par son ordonnance classique, caractéristique du style Louis XVI. L'adjonction de cette aile a permis de créer une cour d'honneur avec, de part et d'autre, deux pavillons du XVIII^e siècle.

place Albert I^{er}, Monceau-sur-Sambre



«Un très beau château
et un parc fleuri...
Levez les yeux, vous y
apercevrez des écureuils !»

Mel and the Flamingo, blogueuse



Le Parc de la Serna à Jumet

Au sein de ses 16 hectares maintenus dans un état semi-sauvage, le parc présente des essences indigènes et remarquables telles un buis âgé de plus de 150 ans, un séquoia géant et un majestueux cyprès chauve. Le parc, aménagé à l'anglaise au XIX^e, est agrémenté de trois magnifiques étangs.

rue du Bosquet, Jumet

Le Parc Bivort à Jumet

Tenant son nom de la société des verreries Bennert et Bivort, le parc répond à des règles paysagères très anglaises. Une pièce d'eau en forme de goutte orne le centre du site où poussent de nombreuses essences rares et répertoriées comme remarquables : un érable blanc, un thuya géant ainsi qu'un érable argenté qui se classe parmi les trois plus beaux sujets de Wallonie et de Belgique avec son tronc de cinq mètres vingt-cinq de circonférence.

rue Joseph Bivort / rue Maximilien Wattelar, Jumet

Le Parc communal à Châtelet

Aux abords d'un étang et d'un petit ruisseau, le promeneur peut admirer des arbres remarquables, tels des tilleuls argentés et des hêtres pourpres de tailles exceptionnelles, ainsi que des arbres d'origines exotiques, rares dans nos régions. Les enfants peuvent également profiter des trois aires de jeux spécialement aménagées. Installé sur le versant ensoleillé, le verger citoyen accueille 25 arbres fruitiers, 218 arbustes et une prairie fleurie sur toute la surface.

rue des Campagnes, Châtelet

Le Bois communal à Châtelet

Ce bois de 200 hectares présente un grand intérêt écologique, paysager et esthétique. La grotte de l'Agouloir, située en son centre, est classée et est l'un des derniers endroits qui permettent l'hivernage des chauves-souris. Empruntez les sentiers pédestres balisés !

rue de la Justice, Châtelet

RÉSERVES NATURELLES

La Réserve naturelle du Brun Chêne à Mont-sur-Marchienne

Créée sur le site de deux anciennes carrières de calcaire proches de l'Eau d'Heure, la carrière présente aussi un intéressant patrimoine industriel avec ses petits fours à chaux artisanaux et fours industriels monumentaux dans lesquels nichent le faucon crécerelle et le choucas des tours.

La nature du site, sèche ou humide, les falaises, les lisières forestières ainsi que son histoire extractive ont attiré une étonnante biodiversité. Sur ces 16,5 ha, la carrière accueille plusieurs espèces de batraciens parmi les plus menacées de Wallonie, comme le crapaud calamite et l'alyte accoucheur ou encore trois espèces de tritons et des grenouilles.

De vastes roselières accueillent depuis quelques années des oiseaux remarquables comme la rousserolle effarvate ou encore le bruant des roseaux ainsi que des libellules. Notons encore la présence du criquet à ailes bleues, espèce protégée des milieux secs, et une flore remarquable typique des milieux calcaires.

La Réserve naturelle du Brun Chêne est accessible aux piétons, sous certaines conditions. Il est indispensable de respecter les lieux en restant sur les sentiers ou encore en tenant les chiens en laisse. Pour rappel, il est interdit d'accéder à la réserve en vélo ou avec n'importe quel engin motorisé, d'y déposer des déchets, d'y pratiquer la cueillette ou encore d'y faire des feux ou des barbecues.

Pour toute information complémentaire, veuillez contacter les conservateurs via le formulaire sur le site valdheure.be



+ de 27 espèces
de papillons !



La Réserve naturelle Sébastopol de Bouffioux et Châtelet

Bordée d'une faune et d'une flore spécifique et traversée par de nombreux sentiers, la réserve nous fait découvrir diverses plantes et arbres, insectes, oiseaux, rapaces, espèces de chauves-souris. La balade est ponctuée par la carrière inondée, ses fours à chaux et l'étang bleu, joyau de cette réserve.

La Réserve naturelle de Gouy-lez-Piéton à Courcelles

Située en partie sur Gouy-lez-Piéton et Chapelle-lez-Herlaimont, la réserve se distingue par quatre biotopes particuliers : des prairies humides où on retrouve des petits étangs très riches en flore et en faune, une zone boisée, des prairies sèches et une sapinière de 40 ares.

La Réserve naturelle de Viesville à Pont-à-Celles

Apparue lors des travaux d'aménagement de l'ancien canal de Charleroi-Bruxelles dans les années 1950, lorsque les sédiments de natures diverses furent déposés pêle-mêle le long de la rive gauche du canal, la réserve offre aujourd'hui près de 50 ha de forêts et de prairies, avec plus de 500 espèces botaniques ainsi que 200 espèces de champignons.

*+ de 4 km
de sentiers!*





LE RÉSEAU RAVeL

CE RÉSEAU DE VOIES RÉSERVÉES AUX USAGERS LENTS ACCUEILLE LES PROMENEURS NON MOTORISÉS : PIÉTONS, CYCLISTES, PERSONNES À MOBILITÉ RÉDUITE, PATINEURS, CAVALIERS (CHAQUE FOIS QUE LA LARGEUR DE LA PISTE LE PERMET).

LE TERRITOIRE DU PAYS DE CHARLEROI EST UN CARREFOUR PARTICULIÈREMENT IMPORTANT DU RÉSEAU D'ITINÉRAIRES RÉGIONAUX ET EUROPÉENS POUR LE CYCLOTOURISME.

La ligne de RAVeL 1 « La Houillère » offre une promenade étonnante, pratiquement établie en site propre qui traverse tout le nord-est de Charleroi. L'ancienne ligne 119, longue de 14 km, est complétée par un tronçon de 6 km sur l'ancienne ligne 122a. « La Houillère » permet de joindre les deux rives de la Basse-Sambre à Châtelet à celles du canal Charleroi-Bruxelles à Roux.

La ligne de RAVeL 3 empruntant les chemins de halage permet aux amateurs de randonnées cyclistes de choisir leur itinéraire. Le halage de la Sambre rejoint Namur (53,3 km) ou Thuin (23 km), tandis que le halage du canal Charleroi-Bruxelles permet de rejoindre Mons (55,4 km).

À VÉLO...

RAVEL, LOCATION,
ÉTABLISSEMENTS LABELLISÉS ET
ITINÉRAIRES BALISÉS

📍 D'autres itinéraires parcourant les lignes du RAVeL sont téléchargeables sur le site ravel.wallonie.be



LES POINTS DE LOCATION VÉLO

Le Point Vélo

Le Point Vélo de la Gare de Charleroi-Sud vous propose différents services : achat de vélos de seconde main, entretien et réparation, achat de petit matériel, location de vélos normaux ou à assistance électrique et un parking pour vélo sécurisé.

square des Martyrs du 18 Août – 6000 Charleroi
(Esplanade de la Gare du Sud)
+32 496 24 93 97 – cyclo@brillo.be
Sur réservation.

Le Relais du RAVeL

Installé à l'ancienne gare de Gilly Sart-Allet, sur la ligne 119 « La Houillère », ce centre d'accueil offre plusieurs services aux utilisateurs des voies vertes, pour qu'ils puissent profiter d'un arrêt :

- la location de vélos VTT-VTC-électriques et de cuistax
- la vente des accessoires vélo
- l'atelier mécanique pour vélo
- la station nettoyage vélo « BIKE WASH »

Ancienne gare de Gilly Sart-Allet
rue de la Sation, 104 – 6060 Charleroi
+32 71 41 81 64 – cycloravel@faimetfroid.be – faimetfroid.be
Sur réservation.

Le Royal Syndicat d'initiative de Gerpinnes

Différents itinéraires à proximité, comme le réseau « 1000 bornes à vélo » avec notamment un itinéraire thématique de Points-Noeuds « Sur les traces des Marcheurs de Sainte-Rolende » ou encore la ligne 138 du réseau RAVeL.

rue Edmond Schmidt, 1 – 6280 Gerpinnes
+32 71 50 14 85 – info@rsi-gerpinnes.be – si-gerpinnes.be
Sur réservation.

Le complexe sportif des Bons Villers

Location de vélos électriques à l'heure et pour plusieurs journées. Commune rurale avec de nombreuses possibilités de balades à vélo.

rue Jean-Baptiste Loriaux, 3A – 6210 Les Bons Villers
+32 71 85 25 82 – les-bons-villers.be
Sur réservation.

LES OPÉRATEURS LABELLISÉS BIENVENUE VÉLO

HÉBERGEMENTS, ATTRACTIONS, MUSÉES ... AINSI QUE LA MAISON DU TOURISME ACCUEILLENТ LES CYCLOTOURISTES AVEC UN ESPACE POUR GARER LES VÉLOS, UN KIT DE NETTOYAGE ET DE RÉPARATION MIS À DISPOSITION, DE L'EAU POTABLE ET DES INFORMATIONS TOURISTIQUES.

OPÉRATEURS LABELLISÉS :

la Maison du Tourisme du Pays de Charleroi,
le Royal Syndicat d'Initiative de Gerpennes,
le Syndicat d'Initiative d'Aiseau-Presles (Castorland),
le Relais du RAVeL,
le Complexe sportif des Bons Villers,
le Bois du Cazier,
le Musée de la Photographie,
le gîte la Cantinière,
le gîte la Haie aux Loups,
la chambre d'hôtes 76Tour à Charleroi,
le Novotel Charleroi Centre,
l'Auberge de Jeunesse de Charleroi





Itinéraires vélos

Plusieurs itinéraires, créés par la Province du Hainaut, passent également par Charleroi, notamment **la Route UNESCO en Hainaut** (Tournai–Mons–La Louvière–Thuin–Charleroi) – **184 km** ou **La Route Napoléon en Wallonie à vélo** – **118 km**.

L'itinéraire thématique « **Friches, art urbain et patrimoine du Pays de Charleroi** » – 25,6 km – longe la Sambre, de Marchienne-au-Pont à Charleroi. L'impressionnant patrimoine industriel qui borde la Sambre et le canal est de plus en plus visité par des touristes cyclistes venant de l'étranger.

La deuxième partie du circuit concerne la découverte du centre-ville dans laquelle le Street Art occupe également une grande place.

A Gerpinnes, l'itinéraire « **Dans les pas des marcheurs de Sainte-Rolende** » – **15,9 km** conduit les touristes sur les traces des marcheurs qui escortent sainte Rolende et saint Oger, en armes et en uniformes, chaque lundi de Pentecôte. La boucle fait la part belle aux vues paysagères ouvertes, aux cœurs de villages typiques et aux traversées forestières.



Les circuits peuvent être embarqués sur un GPS Rando (via fichier GPX), sur des mobiles connectés et via l'impression d'un roadbook ou d'un randoguide (ou topofiche).
cirkwi.com

SORTIR : SPORT ET LOISIRS



SPORT ADDICTS
SENSATIONS EXTRÊMES
POUR LES PLUS JEUNES
SALLES DE SPECTACLES
CINÉMAS
GALERIES
TEAMBUILDING





SPORT ADDICTS

CHARLEROI LES BAINS

Piscine en plein air de 950 m², bassin de détente pour les enfants, toboggan aquatique, tremplin et solariums, tout est réuni pour un moment de détente au bord de l'eau.

À proximité : cafétéria avec vue panoramique, mini-golf avec 18 trous, balades dans les bois et parcours vita.

allée des Cygnes – 6001 Charleroi

+32 71 29 74 02

rca-charleroi.be/sports-piscines-charleroi-les-bains.php

Ouvert l'été.

PISCINE INDOOR HELIOS

rue de Montigny, 103 – 6000 Charleroi

+32 71 86 23 25

LE GOLF DE PIERPONT

Situé à proximité de l'aéroport, le club de golf est implanté dans un cadre verdoyant à la campagne.

Le parcours de 18 trous s'étend dans le parc d'une magnifique ferme du XVII^e siècle entièrement rénovée et aménagée en hôtel pour combiner sport et détente en pleine nature.

Grand Pierpont, 1 – 6210 Les Bons Villers

+32 71 88 08 30 – info@pierpont.be – pierpont.be

Ouvert toute l'année, du lundi au dimanche : de 9h à 18h



SENSATIONS EXTRÊMES

WEST STATION SKATEPARK

Skate, BMX, roller... Les adeptes de la glisse urbaine vont pouvoir s'en donner à cœur joie ! L'espace couvert de plus de 2000 m² accueille les passionnés du genre dans une ambiance conviviale.

rue des Fougères, 37 – 6010 Charleroi
+32 488 43 72 74
m.timellini@gmail.com
facebook.com/WestStationSkatepark/

AIRSPACE INDOOR SKYDIVING (p. 24)

rue Charles Lindbergh, 26 – 6041 Gosselies
+32 71 91 91 00
booking@airspace.be – airspace.be

EUROPEAN FLIGHT SIMULATOR (p. 24)

avenue des Etats-Unis, 7 – 6041 Gosselies
+32 71 35 61 17
info@efsimulator.com – efsimulator.com

BRUSSELS SOUTH KARTING

zoning Industriel de Frasnes, 4 – 6210 Les Bons Villers
+32 71 82 73 21
bskarting.be

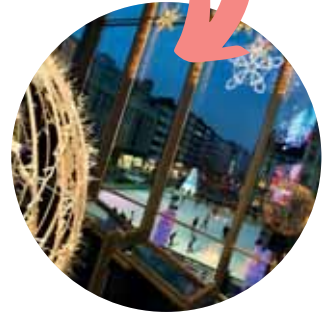
GREEN POWER KART

rue de l'industrie, 12 – 6040 Charleroi
+32 71 35 49 10
info@greenpowerkart.be – greenpowerkart.be

*Karting
électrique!*



*Grande patinoire
en plein air
pendant le
Village de Noël*



PATINOIRE DE CHARLEROI
rue Neuve, 75a – 6061 Charleroi
+32 71 322 183
info@patinoire.be – patinoire.be



ESPACE GRIMPE
chaussée de Charleroi, 26 – 6061 Charleroi
+32 71 33 16 95
espace.grimpe1@gmail.com – espace-grimpe.be

MANIAK (p. 24)
Salle de bloc, yoga, sauna et bar
chaussée de Bruxelles, 100 – 6020 Charleroi
+32 471 11 86 72
info@maniak.club – maniak-charleroi.club

ESPACE GAMING AU QUAI10 (p. 23)
quai Arthur Rimbaud, 10 – 6000 Charleroi
+32 71 31 71 47
info@quai10.be – quai10.be



BOWLING CIRCUS
route Nationale 5 – 6041 Charleroi
+32 71 34 50 41
gosselies@circus.be
circus.be/fr/etablissements/bowling

BOWLING FLASH BOWL
rue de Montigny, 141 – 6000 Charleroi
+32 492 12 81 01
flashbowling@hotmail.be
bowling-flashbowl.be

POUR LES PLUS JEUNES



*En famille ?
Entre amis ?*

CASTORLAND

Situé à une dizaine de kilomètres de Charleroi dans un écrin bucolique et forestier, l'antre des Castors vous ouvre ses portes pour un moment en famille ou entre amis : go-karts à pédales, tours en attelage, ferme pédagogique, plaine de jeux...

rue du Faubourg, 16 – 6250 Aiseau-Presles

+32 71 76 03 22

info@castor.be – castorland.be

LA FORÊT DES LOISIRS

Profitez des bienfaits de ce domaine naturel de plus de 65 hectares propice à la détente et à l'amusement : parcours à suivre à pied, en VTT ou à cheval, plaine de jeux, aire de barbecue ombragée et accessible gratuitement.

rue de la Virginette, 2 – 6220 Fleurus

+32 71 88 50 72

laurent.fauville@fleurus-tourisme.be – fleurus-tourisme.be

Ouvert en permanence

SALLES DE SPECTACLES

EDEN

A la fois Centre Culturel et Centre d'Expression et de Créativité, l'Eden ouvre ses portes pour des spectacles pour grands et petits, des concerts, ateliers, slam, rencontres-débats, jeudredis, café tricot, goûters sans oublier ses créations citoyennes pour le Carnaval décalé de Charleroi.

boulevard Jacques Bertrand, 1/3 – 6000 Charleroi
+32 71 20 29 95
info@eden-charleroi.be – eden-charleroi.be

THÉÂTRE DE L'ANCRE

Lieu de création contemporaine, l'Ancre propose des spectacles de qualité qui portent un regard sur le monde. Une programmation accessible qui décloisonne les arts en mélangeant théâtre, danse, poésie, musique, vidéo...

rue de Montigny, 122 – 6000 Charleroi
+32 71 31 49 70
info@ancre.be – ancre.be

PALAIS DES BEAUX-ARTS

Grâce à ses 1 800 places, le PBA est une des plus grandes salles de Wallonie. La programmation éclectique satisfait tous les goûts : du théâtre à l'opéra, en passant par la musique classique, le cirque, les comédies musicales ou encore la danse. De nombreux concerts et one-man shows sont également proposés par des organisateurs extérieurs au PBA.

place du Manège, - 6000 Charleroi
+32 71 31 12 12 – info@pba.be – pba.be

*Brasserie ouverte
le midi et les soirs
de spectacle*



LE POCHE THÉÂTRE

Le Poche propose une programmation ouverte à des thèmes divers, graves, grinçants, légers, humoristiques ou comiques.

rue du Fort, 70 – 6000 Charleroi
+32 493 76 67 55 – info@lepoche.be – lepoche.be

LE COMÉDIE CENTRALE

Cet établissement accueille les humoristes d'aujourd'hui et de demain : acteurs, musiciens, chanteurs, auteurs.

rue du Grand Central, 33 – 6000 Charleroi
+32 71 30 50 30 – charleroi@comediecentrale.com
comediecentrale.com

CHARLEROI DANSE

Centre chorégraphique de la Fédération Wallonie-Bruxelles, Charleroi danse vous invite à découvrir les créations de chorégraphes contemporains belges et internationaux. Brasserie ouverte les soirs de spectacle.

boulevard Pierre Mayence, 65c – 6000 Charleroi
+32 71 20 56 40
contact@charleroi-danse.be – charleroi-danse.be

THÉÂTRE MARIIGNAN

La troupe du Cabaret 2000 anime, en compagnie de partenaires culturels, ce lieu mythique du divertissement à Charleroi.

boulevard Joseph Tirou, 53 – 6000 Charleroi
+32 0495 10 20 14 (du mardi au samedi de 10h à 13h et de 14h à 17h)
info@theatremarignan.be – theatremarignan.be

LA RUCHE THÉÂTRE ROYAL

Construit en 1920 et aujourd'hui transformé en espace multiculturel, le lieu accueille tous les types de spectacles : théâtre, concerts, cabaret, jazz, variétés...

avenue Marius Meurée, 1 – 6001 Charleroi
+32 473 39 00 82
info@laruchetheatre.be – laruchetheatre.be

DÔME

Le Dôme rassemble des événements divers allant de 2 à 5000 personnes : spectacles, concerts, compétitions sportives, restaurant, événements d'entreprises et bien plus encore...

rue des Olympiades, 2 – 6000 Charleroi
+32 71 20 60 40
info@dome-events.be – dome-events.be





LE QUAI 10

Du cinéma d'Art et d'essai aux films plus mainstream, sans oublier les plus petits qui ont, eux aussi, des séances rien que pour eux. La ligne directrice de la programmation est simple : du cinéma de qualité, en version originale, sous-titrée.

quai Arthur Rimbaud, 10 – 6000 Charleroi
+32 71 31 71 47
info@quai10.be – quai10.be

CINÉMA PATHÉ !

Pathé, c'est 15 salles et 3748 fauteuils au cœur de votre région. Le cinéma est équipé d'une salle 4DX : salle qui permet au spectateur de ressentir le film grâce à des sièges qui bougent, à la diffusion d'odeurs ou encore à des simulations de pluie ou de vent. Il est également doté d'un écran IMAX (22m x 11m) unique en Wallonie.

Grand'rue, 141-143 – 6000 Charleroi
+32 71 28 04 28
info@pathe.be – pathe.be

*Brasserie et terrasse
avec vue sur les
Quais et la Sambre*



Cinémas



GALERIES

GALERIE ALAIN BECIANI

rue de Montigny, 36 – 6000 Charleroi
+32 71 31 82 17 – galeriealainbeciani.be

PALAIS DU BAS (BD)

rue de Marcinelle, 27 – 6000 Charleroi
+32 477 25 73 79
Ouverture sur rendez-vous.
contact@jeanmichel.net – jeanmichel.net

V2, GALERIE DU VECTEUR

rue de Marcinelle, 30 – 6000 Charleroi
+32 71 27 86 78
info@vecteur.be – vecteur.be

GALERIE JACQUES CERAMI

route de Philippeville, 346 – 6010 Charleroi
+32 71 36 00 65
info@galeriecerami.be – galeriecerami.be

ESPACE GARANCE

Galerie Frédéric Tillier
avenue Paul Pastur, 52 – 6032 Charleroi
+32 496 93 28 40

TEAMBUILDING

À la recherche d'une salle en location pour vos réunions professionnelles ou d'une activité « teambuilding » ?

N'hésitez pas à contacter l'équipe de
la Maison du Tourisme du Pays de Charleroi
+32 71 86 14 14 – cm-tourisme.be
maison.tourisme@charleroi.be





SORTIR : EVENTS



LES BIG FIVE
AGENDA
FESTIVALS
MARCHÉS
OÙ FAIRE LA FÊTE À CHARLEROI ?



LES BIG FIVE

CINQ GRANDS ÉVÉNEMENTS FESTIFS QUI JALONNENT LE CALENDRIER CAROLO

LE CARNAVAL

C'est la réjouissance familiale du Mardi gras où les gilles et les masqués sont les rois pour le plaisir des grands et des petits.



LA BROCANTE DES QUAIS

Ce week-end festif bien connu de tous les carolos est l'occasion unique de retrouver une brocante de qualité, des artistes sur scène, un village de food trucks, bon nombre d'animations ainsi que des concerts organisés dans le cadre des Fêtes de la Musique.



LE QUARTIER D'ÉTÉ

Véritable oasis, avec tonnelles, sable et chaises longues, le Quartier d'été rythme les vacances avec ses nombreuses animations. De beaux moments en famille et entre amis en perspective !



LES FÊTES DE WALLONIE

Charleroi s'anime pour les Fêtes de Wallonie : nombreuses animations, concerts et activités ludiques se concluent par un grand feu d'artifice et la sortie des Géants de Charleroi.



LE VILLAGE DE NOËL

Rendez-vous de fin d'année incontournable pour les locaux comme pour les touristes, le village de Noël, installé sur la place de la Digue, propose de nombreuses animations de rue, des spécialités gastronomiques, des articles cadeaux et de l'artisanat. Sur la place Verte, au pied du centre commercial Rive Gauche, les amateurs de glisse pourront s'amuser sur la patinoire en plein air.



février

CARNAVAL DE CHARLEROI

GRAND BAL MASQUÉ
DES CLIMBIAS

Décentralisation du
FESTIVAL ANIMA AU QUA110

KICKS FESTIVAL
(BIENNALE)

mars

LES 10 MILES
Une course à travers les
communes carolos.

avril

CAVALCADE DE CHÂTELET
Le dimanche des Rameaux,
un grand nombre de visiteurs
assistent au défilé de cortèges
de groupes aussi divers que
colorés.

CAVALCADE DE FLEURUS
Le dimanche de Pâques,
le cortège anime les rues
de Fleurus avec un défilé
de groupes folkloriques et
sociétés de gilles.

LES 15 KM DE CHARLEROI
L'un des plus grands
événements de sport-santé
en Wallonie où les coureurs
peuvent (re)découvrir les
principaux attraits de la ville et
de la nature environnante.

AGENDA

DES ÉVÉNEMENTS À NE PAS MANQUER !



mai

FESTIVAL DJANGO
À LIBERCHIES

FESTIVAL MAI'TALLURGIE
(BIENNALE)

FESTIVAL PÉPITES,
L'ART ET LES TOUT-PETITS

MARCHE SAINT-ROCH
À CHÂTELET

Cette marche folklorique
compte près de 800 marcheurs
en habits du 1^{er} Empire.

FESTIVAL « LA RÉCRÉ DES
DÉCIBELS »

TOURNOI DE TENNIS
ASTRID BOWL CHARLEROI
Événement de caractère
international où ont déjà
concouru des athlètes
aujourd'hui renommés.

juin

SPORT TERRILS POUR TOUS
Une multitude de sports sur les
tertils du Bois du Cazier !

MARCHE SAINTE-ROLENDE
La marche la plus importante de
Gerpennes est reconnue comme
patrimoine culturel immatériel de
l'humanité par l'UNESCO.

FÊTE DE LA MUSIQUE
Événement musical incontournable
de Wallonie-Bruxelles. La fête est
d'accès entièrement gratuit et fait
résonner places, parcs et rues au
son des musiques les plus variées.

BROCANTE DES QUAIS

TOUR SAINT-JEAN À GOSSELIES
Assistez à la procession de
Saint-Jean-Baptiste et son cortège
de chevaliers, de sapeurs, de
voltigeurs, de grenadiers, de
musiciens et de jeunes bergères.

juillet

FÊTE DE LA POTERIE
À BOUFFIOULX

Le premier week-end de juillet,
cet événement est consacré au
savoir-faire des artisans potiers.

FESTIVAL INTERNATIONAL
DE CHANT CHORAL
AU BOIS DU CAZIER

MARCHE DE LA MADELEINE
À JUMET

Une des plus pittoresques
manifestations du folklore
sambrien. Reconnue patrimoine
culturel immatériel de
l'humanité par l'UNESCO.

QUARTIER D'ÉTÉ



août

MARCHE SAINT-ROCH ET
SAINT-FRÉGO

Les Compagnies d'Acoz et de Lausprelle honorent chaque année les deux saints le dimanche qui suit le 15 août. Reconnue patrimoine culturel immatériel de l'humanité par l'UNESCO.

INDUSTRIAL

Ces parcours de 5 et 10 km vous emmèneront découvrir le passé industriel de la vie carolo !

septembre

JOURNÉES DU PATRIMOINE
Des dizaines de sites et de maisons privées ouvrent exceptionnellement leurs portes aux visiteurs.

PARDON DE LA BATELLERIE

Les quais de la Sambre s'animent tout un week-end au passage des embarcations de tous genres.

FÊTES DE WALLONIE

UZINE FESTIVAL
SAC SALON ARTISTIQUE DE
CHARLEROI

Peintres, sculpteurs, photographes, illustrateurs, plasticiens vous présenteront leurs créations dans un espace convivial et professionnel.

octobre

CHARLEROI DANSE (BIENNALE)

FESTIVAL « LIVRESSE »



novembre

décembre

GRAND BAL BLANC À L'EDEN

Dress code : du blanc avec une touche d'extravagance, et quelques fanfreluches !

FESTIVAL BIS-ARTS

CAROLORIDA

Une course dans les rues du centre-ville où sport rime avec convivialité. Les participants des 5 et 10 km effectueront plusieurs passages sur le marché de Noël.

NOËL DES MÔMES

De 11h à 17h, des bus anglais suivront un circuit en centre-ville à la rencontre de nombreuses activités ludiques, didactiques et pédagogiques.

VILLAGE DE NOËL

NUIT DE LA SAINT-ETIENNE À BOUFFIOLX

Saint-Etienne est le patron des potiers. Pour le fêter, une cuisson traditionnelle au four de pièces de poterie vous est proposée à la Poterie Dubois à Bouffioulx.



Festivals

Tout au long de l'année, Charleroi vit au rythme de ses festivals.

Musique, théâtre, cinéma, danse... Il y en a pour tous les goûts et pour tous les âges, à vivre en famille ou entre amis !

Voici une sélection d'événements à ne pas manquer, pour découvrir le côté festif et culturel de notre cité !

“Des programmes de qualité pour des expériences à chaque fois uniques!”

Matteo, étudiant

FÉVRIER

Décentralisation du festival Anima au Quai10

C'est LE festival à ne pas rater en matière de film d'animation !

Kicks Festival (biennale)

À travers différents spectacles de théâtre et de danse, cette biennale questionne la jeunesse actuelle, ses peurs, ses envies, ses enjeux, tout en l'encourageant à porter un regard sur le monde !

MARS

Festival « Printemps de Saint-Laurent »

Les concerts de ce festival de musique classique se donnent en mars, dans la très belle église Saint-Laurent à Couillet.

MAI

Festival Django à Liberchies

Le village natal de Django Reinhardt s'anime en mémoire de cet artiste mythique du jazz.

Festival MAI'tallurgie (biennale)

Festival multi-artistiques (arts plastiques – théâtre – musique) créé par des citoyens.

Festival Pépites, l'Art et les Tout-Petits

Cet événement est dédié aux enfants de 0 à 3 ans et à tous ceux qui les accompagnent.

Festival « La Récré des décibels »

Tout doucement mais sûrement, ce festival pop/rock, se fait un nom à Frasnes-lez-Gosselies.

JUILLET

Festival international de chant choral

Le festival se déroule sous la forme de concerts-promenades au Bois du Cazier.

SEPTEMBRE

Uzine Festival

Un rendez-vous que les amoureux de rap, musique électronique et alternative ne manqueront pas !

OCTOBRE

Biennale Charleroi danse

Ce centre chorégraphique de la Fédération Wallonie-Bruxelles est réputé mondialement pour ses créations de spectacles de danse contemporaine.

Festival « Livresse »

Rencontres, projections, débats, concerts, ateliers, librairie éphémère...

NOVEMBRE

Festival Bis-ARTS

Festival pluridisciplinaire et déjanté !

Marché dominical

Le pittoresque marché de Charleroi attire chaque dimanche matin une foule exceptionnelle.

Trouvant ses origines en 1709, il est l'un des plus anciens marchés de Wallonie.

On y trouve de tout : vêtements, musique, fruits, légumes, épices, fleurs et plantes ou accessoires ménagers...



Marchés de Noël

Des odeurs de cannelle qui se mêlent aux effluves de vin chaud, des chants de Noël qui résonnent... Les fêtes approchent à grands pas !

Pour vous plonger d'ores et déjà dans l'ambiance magique de Noël, voici une sélection de marchés de Noël à découvrir au Pays de Charleroi.

VILLAGE DE NOËL CHARLEROI

**MARCHÉ DE NOËL
AU CHÂTEAU DE TRAZEGNIES**

**MARCHÉ DE NOËL
AU BOIS DU CAZIER**

**MARCHIENNE DE NOËL
AU ROCKERILL**

**FÉERIE DE NOËL ET PATINOIRE
À COURCELLES**

FÉERIES DE NOËL À LIBERCHIES

 Programme à retrouver sur Visit Charleroi



Où faire la fête à Charleroi ?

- **Harpers**
boulevard Tirou, 88 – 6000 Charleroi
+32 471 88 53 79
- **Irish Times Pub**
boulevard Tirou, 86 – 6000 Charleroi
+32 71 31 61 52
- **Nautilus**
rue de Montigny, 104 – 6000 Charleroi
+32 475 30 73 70
- **Manolo Bar**
rue de Montigny, 6 – 6000 Charleroi
+32 71 30 18 38
manolobar.be
- **Le Carolopolitan**
rue de Marchienne, 25 – 6000 Charleroi
+32 785 63 76 79
- **Kosmopolitan**
rue d'Orléans, 26 – 6000 Charleroi
+32 479 01 56 27
- **UK Bar**
rue de Montigny, 97 – 6000 Charleroi
+32 475 54 21 20
- **Nirvana Bar**
boulevard de l'Yser – 6000 Charleroi
+32 484 99 96 32
- **Le Vecteur**
rue de Marcinelle, 30 – 6000 Charleroi
+32 71 27 86 78 – info@vecteur.be – vecteur.be
- **Rockerill**
rue de la Providence, 136 – 6030 Charleroi
rockerill.com

Envie de faire la fête entre amis ou simplement de décompresser après une journée de boulot en allant prendre un verre ? Charleroi regorge d'endroits où faire la fête...



SAVOURER



OÙ MANGENT LES CAROLOS ?
PRODUITS DU TERROIR / FERMES GOURMANDES
BIÈRES ET BRASSERIES CAROLOS
OÙ SAVOURER UNE BONNE BIÈRE ?



OÙ MANGENT LES CAROLOS ?

Des brasseries, de la cuisine française, italienne, asiatique... Au Pays de Charleroi, vous trouverez un grand choix de restaurants branchés et conviviaux.

Voici les restaurants favoris des Carolos !*

* basé sur l'avis de nos abonnés Facebook

Brasseries

La Brasserie du Quai10
quai Arthur Rimbaud, 10 – 6000 Charleroi
+32 71 18 12 03 – quai10.be

L'Atelier de la Manufacture Urbaine
rue de Brabant, 2 – 6000 Charleroi
+32 71 30 60 13 – lam-u.com

Le Bistro
rue de Dampremy, 8 – 6000 Charleroi
+32 71 32 13 43

La Quille
rue de Marcinelle, 33 – 6000 Charleroi
+32 71 31 41 48

L'Originel – Brasserie locale et bio
boulevard Joseph Tirou, 73
6000 Charleroi
+32 71 53 54 23

La Brasserie de la Digue
place de la Digue, 43 – 6000 Charleroi
+32 71 31 77 27 – brasserieledeladigue.be

La Brasserie de la Cour
rue Emile Tumelaire, 43 – 6000 Charleroi
+32 71 47 16 34 – brasserieledelacour.be

Chez Duche
avenue de Waterloo, 5 – 6000 Charleroi
+32 71 31 16 42 – chezduche.be

Meatball's Bar (bar à boulettes)
rue de Marcinelle, 8 – 6000 Charleroi
+32 71 36 84 37

Cuisine française et traditionnelle

Papilles et Pupilles
rue Charles Dupret, 15 – 6000 Charleroi
+32 488 99 85 95

L'APTit restaurant
rue du Grand Central, 51 – 6000 Charleroi
+32 71 53 53 83 – laptit.be

Au Trou normand
rue du Comptoir, 12 – 6000 Charleroi
+32 71 12 73 59 – autrounormand.be



Cuisine bistronomique/ gastronomique

La Table de la Manufacture Urbaine
place Emile Buisset, 10 – 6000 Charleroi
+32 71 70 20 18 – lam-u.com

Chermanne
avenue de l'Europe, 62 – 6000 Charleroi
+32 71 12 41 14 – restaurantchermanne.be

Tribeca
rue de Bertransart, 10 – 6280 Gerpinnes
+32 71 31 97 44 – tribeca-gerpinnes.be

Cuisine italienne

Osteria Romana
boulevard Joseph Tirou, 74 – 6000 Charleroi
+32 71 30 02 50

Emozione Latina
rue de Dampremy, 29 – 6000 Charleroi
+32 473 62 00 80

Al Piccolo Mondo
Grand'Rue, 87 – 6000 Charleroi
+32 71 42 00 17

All'Osteria
chaussée de Fleurus, 237 – 6060 Charleroi
+32 71 41 20 95 – restoallosteria.be

Cuisine espagnole

Casa José
rue d'Oignies, 35 – 6250 Aiseau-Presles
+32 71 16 16 23





Cuisine grecque

Athena
boulevard Joseph Tirou, 144
6000 Charleroi
+32 71 31 47 99

Le Kamiros
rue de l'Industrie, 84 – 6032 Charleroi
+32 71 47 20 71 – kamiros.be

Le Socrate
Grand-Place, 13 – 6240 Farciennes
+32 71 39 43 95 – www.restaurantsocrate.be

Cuisine asiatique

Pot au Pho
rue de Montigny, 34 – 6000 Charleroi
+32 71 32 20 03 – potaupho.be

Thai Café
boulevard Joseph Tirou, 79 – 6000 Charleroi
+32 2 888 80 80 – thaicafe.be

An-Nam
rue Charles Dupret, 14 – 6000 Charleroi
+32 71 30 10 70

L'Esprit Bouddha
place des Martyrs, 30 – 6041 Charleroi
+32 71 37 22 05 – espritbouddha.be

Bars à vins

Blahblawine
rue de Marcinelle, 6 – 6000 Charleroi
+32 493 74 91 94 – blablahwine.business.site

SAKA 20
rue de la Chapelle, 66 – 6030 Charleroi
+32 475 25 91 59 – www.saka20.com

La Vigneraie
avenue Paul Pastur, 32 – 6032 Charleroi
+32 476 06 83 08 – lavigneraie.com

Cuisine Orientale

La Palmeraie
place de la Digue, 26 – 6000 Charleroi
+32 71 30 44 54 – lapalmeraie-express.be

Orient thé vous
place Franklin Roosevelt – 6180 Courcelles
+32 71 95 31 05





Envie d'une glace ou d'une gourmandise ?

Fred's Belgian waffles & ice cream
Rive Gauche – place Verte, 20 – 6000 Charleroi
+32 484 41 45 27
fbwic.com

Dreams Donuts
boulevard Tirou, 24 – 6000 Charleroi
+32 470 94 45 66
dreamsdonuts.be

Hill's Donuts Charleroi
Rive Gauche – place Verte – 6000 Charleroi
hillsdonuts.com

Oggi Coffee
rue de Dampremy, 76 – 6000 Charleroi
+32 71 70 01 82

Sotto il Ponte
route de Philippeville, 342 – 6010 Charleroi
+32 71 47 37 57 (glacier du mercredi au dimanche)

Gelateria Osvaldo
rue la Tombe, 192 – 6001 Charleroi
+32 71 95 89 22

Les Délices d'Achille – Salon de dégustation de
glaces artisanales
rue des Essarts, 6 – 6230 Pont-à-Celles
+32 473 39 25 27
lesdelicesdachille.be

Gelatissimo – Artisan glacier
chaussée de Gilly, 214 – 6220 Fleurus
+32 71 39 54 60 – gelatissimo.be

Marceline Gourmandine
rue Neuve, 77 – 6280 Gerpinnes
+32 71 80 05 03

Où bruncher le dimanche ?

Novotel Charleroi Centre – Gourmet Bar
place Verte, 17 – 6000 Charleroi
+32 71 28 28 28

Quai10
quai Arthur Rimbaud, 10 – 6000 Charleroi
+32 71 18 12 03 – quai10.be

Pain Quotidien
boulevard Tirou, 67 – 6000 Charleroi
+32 71 32 27 82 – lepainquotidien.com

Hôtel Charleroi Airport
chaussée de Courcelles, 115 – 6041 Charleroi
+32 71 21 00 50 – hotelcharleroiairport.be

Les Filles de l'Atelier Gourmand
rue Brigade Piron, 339 – 6061 Charleroi
+32 71 12 29 79



Envie d'un paquet de frites ou d'une mitraille ?*

Robert La Frite
place de l'Ouest – 6000 Charleroi
+32 71 16 40 39 – robertlafrite.be

**Vous trouverez des baraques à frites
presqu'à tous les coins de rue !**



*frites et viande entre deux morceaux de baguette et sauce au choix !

Produits du terroir / Fermes gourmandes

On compte de nombreux producteurs locaux dans la région : fruits et légumes, viandes et charcuteries, fromages, crème et lait, plantes aromatiques et fleurs, bières, vins et liqueureux.

Découvrez ici nos bonnes adresses pour favoriser le circuit court et consommer local !



Ferme du Centre

Fruits et légumes bio.
rue du Centre, 42 – 6250 Aiseau-Presles
+32 495 44 21 20
lafermeducentre.siteweb

Ferme Wyngaert

Produits laitiers : beurre, fromages, crèmes glacées, yaourts.
rue Grande, 32 – 6250 Aiseau-Presles
+32 71 39 45 77 – +32 479 29 27 58

LaM.U – Epicerie

Bières, pains de longue fermentation, cafés torréfiés et autres produits dérivés. Produits 100% locaux.
rue de Brabant, 2 – 6000 Charleroi
+32 71 30 60 13 – lam-u.com

Chèvrerie des Saules

Produits laitiers à base de lait de chèvre.
allée Centrale, 90 – 6040 Charleroi
+32 475 61 71 71
chevriedessauls.be

La ferme de Nauwes

Pommes de terre, légumes de saison, poulet.
rue des Nauwes, 1 – 6181 Courcelles
+32 474 33 90 79
ferme-des-nauwes.business.site

Ferme du Moulin de Caillet

Ferme pédagogique.
Beurre – Glaces.
rue du vert Fagot, 2 – 6181 Courcelles
+32 64 54 16 80

Ferme Emplit

Fromage frais, beurre de ferme salé, choco à tartiner, lait et yaourts.
rue du Chaufour, 49 – 6181 Courcelles
+32 71 84 00 68

Ferme Houtet

Légumes et pommes de terre.
rue de Monceau, 4 – 6180 Courcelles
+32 71 45 36 30

Ferme Le Sauruvin

Produits laitiers. Fromage au lait de vache à pâte dure (nature ou aux herbes).
rue Fonds des Rys, 52 – 6181 Courcelles
+32 71 84 41 35

Les Cafés Ervka

Cafés et thés.

rue du Bosquet, 10 - 6181 Courcelles

+32 472 36 45 07 - cafeservka.be

Les Vergers de Fleurus

Jus variés de pomme, pétillant de pomme, apéritif.

chaussée de Charleroi, 473 - 6220 Fleurus

+32 478 04 43 02

maxime@lesvergersdefleurus.be -

lesvergersdefleurus.be

Ferme du Grand Bois

Oeufs bio, poulets, légumes de saison, pommes et jus de pomme.

rue des Hauts Droits, 99 - 6280 Gerpinnes

+32 473 81 60 00

Ferme des Trieux des Montois

Production de lait et dérivés, pommes de terre, pâte à tartiner, oeufs, poulets, lapins.

rue de Biesmes, 45 - 6280 Gerpinnes

+32 71 50 12 67

caroline.moreaux@skynet.be

Ferme de Raz Buzée

Fromages, glaces, yaourt.

rue des Flachés, 42 - 6280 Gerpinnes

+32 476 26 68 32

ferme-raz-buzee-fromagerie-glace-yaourt-artisanale.be

Ferme du Limousin

Boucherie, charcuterie.

avenue Albert 1^{er}, 33b - 6280 Gerpinnes

+32 71 50 53 47

lelimousin.be

Ferme du Trieu

Fruits et légumes.

rue du Trieu Gilson, 22 - 6280 Gerpinnes

+32 71 32 20 91

Ferme du Warchais

Fromage frais, maquée, lait, lait battu, crème fraîche, beurre.

rue Dominique Seret, 2 - 6210 Les Bons Villers

+32 71 85 10 41

fermeduwarchais@gmail.com

Ferme de la Chapelette

Fruits et légumes en culture raisonnée.

rue de la Chapelette, 1 - 6210 Les Bons Villers

+32 472 92 79 60

fermedelachapelette.com

Fromagerie Van Landschoot

Beurre, fromages, lait, œufs, yaourt.

rue du Berger, 8 - 6210 Les Bons Villers

+32 71 84 40 55

Boucherie Thierry et Fabienne

Boucherie-charcuterie en circuit court. Viande BBB et large gamme de charcuteries fabriquées maison. Assortiment de fromages.

rue Vanbeneden, 8 - 6210 Les Bons Villers

+32 71 85 11 86

boucheriethierryfabienne.com

à déguster ou...
à offrir !



Les Ruchers Rêvois

Fabrication artisanale de miel et produits dérivés : miel, pollen, gelée royale, gommes à la propolis, sirop de miel, bonbons au miel, onguent à la cire ou à la propolis, teinture mère de propolis.
rue Wattimez-Haut, 47 – 6210 Les Bons Villers
+32 71 84 62 08

Ferme de la Couronne

Beurre, fromages frais natures ou épicés, crème fraîche, tartes al Djote, quiches, fruits et légumes de saison, desserts.
rue de la Couronne, 1 – 6210 Les Bons Villers
+32 71 85 13 30

Ferme de l'Estangue

Pressage à façon pour particuliers et professionnels. Vente de diverses variétés de jus en bouteille d'un litre ou en cubis de 3 litres.
rue Sart-Bas, 18 – 6210 Les Bons Villers
+32 474 40 77 30
fermedelestangue.be

Ferme aux Légumes

Large gamme de légumes de saison en vente en self-service. Vente de produits locaux.
rue Wattimez-Bas, 48 – 6210 Les Bons Villers
+32 476 52 59 13
lafermeauxlegumes.com

Aromarêves – élevage de volailles

Poulets prêts à rôtir, volaille démarrée, poussins, poulettes prêtes à pondre, poulets à élever, aliments, litière et matériel d'élevage.
rue du Moulin Charon, 1 – 6210 Les Bons Villers
+32 71 84 61 54
elevagesdevolaille.be

Ferme Kairet

Produits laitiers, pommes de terre, légumes.
rue des Petits Sarts, 40 – 6230 Pont-à-Celles
+32 71 35 11 64 – +32 476 59 75 39

Ferme De Vriese

Produits laitiers.
rue de la Liberté, 42 – 6230 Pont-à-Celles
+32 479 34 51 12

La tête dans les salades

Fruits et légumes bio.
rue de la Chaussée, 71 – 6230 Pont-à-Celles
+32 487 70 14 29
latetedanslessalades.be

Chèvrerie du Cadeau

Fromages de chèvres, préparations à base de fromage, beurre, quiches, matons, cakes.
rue Cadeau, 1 – 6230 Pont-à-Celles
+32 67 21 40 28 – +32 473 55 12 02



Bières et brasseries carolos



La Manufacture Urbaine (LaM.U) & la Brasserie du Pays Noir

Lieu hautement fréquenté par les Carolos et les touristes, LaM.U brasse plusieurs bières, le tout dans le respect de la tradition et en favorisant le circuit court.

Depuis peu, LaM.U a fusionné avec une autre brasserie emblématique de Charleroi : la Brasserie du Pays Noir. Le brassage se fait dans la micro-brasserie au centre-ville et l'activité s'étend sur l'ancien site minier du Martinet qui héberge aujourd'hui le site de stockage et d'embouteillage.

rue de Brabant, 2 – 6000 Charleroi
+32 71 30 60 13 – +32 477 41 06 47
lam-u.com

Bières brassées par la Manufacture Urbaine :

CharlesRoy 350, l'Asphalte, la Bancloque, la Blanc-Seing, la Cherry, l'Équinoxe, l'IPA, la Zébrée, la Bisous m'chou, la Seize 66, la Blonde du Pays Noir, la Brune du Pays Noir, l'Experience Berliner Weisse BPN, l'Experience NEIPA BPN IPA, la HopSession du Pays Noir (bio)...

Deux cuvées spéciales : la Farciennoise, dont l'étiquette fait référence à la légende des vampires du Château de Farciennes et la Cazi'elle, en hommage aux mineurs, à déguster exclusivement au Bois du Cazier.



A photograph of a dark beer bottle with a yellow label and a crown logo, positioned in the background. In the foreground, several round chocolate pralines are arranged on a white tray. Each praline is embossed with a crown logo and the text 'CHARLEROI 350 ANS'.

La Brasserie de l'Abbaye d'Aulne

La brasserie est située dans les anciennes écuries du site prestigieux des ruines cisterciennes de l'Abbaye d'Aulne. Elle propose aux visiteurs de déguster, comme les moines, jadis, les fameuses bières de l'Abbaye d'Aulne qui disposent du label de la « bière d'Abbaye reconnue ».

Nous vous suggérons la Blanche de Charleroi, une bière qui se démarque des autres bières par son goût assez fruité et sa saveur très désaltérante... ou la Sambrée, bière ambrée originale de fermentation haute, lancée à l'occasion des 350 ans de la ville de Charleroi.

La praline 'La Sambrée' se marie parfaitement avec cette bière. Elle est composée d'un praliné artisanal 60% de noisettes et un léger biscuit croustillant enrobé d'une fine couche de chocolat noir.

rue Vandervelde, 273 – 6534 Gozée
+32 71 56 20 73 – abbayedaulne.com

D'autres bières carolos à déguster avec sagesse ... ou à offrir sans modération !



Cuvée Gerpinnoise Brune (Brasserie de Silly)

Cuvée Gerpinnoise Blonde (Brasserie Saint-Monon)

Cuvée de Trazegnies ou 'Troubouly'
(Brasserie Renaux-Lefèbvre – Souvret)

Brasserie des Arondes

Aujourd'hui installée dans une ancienne ferme-brasserie, la Brasserie propose 4 bières artisanales, non filtrées, non pasteurisées et refermentées en bouteille aux goûts variés.

La brasserie des Arondes privilégie les circuits courts et favorisent les artisans locaux, met en avant l'importance de redécouvrir les produits naturels fabriqués selon des techniques simples utilisées par nos aïeux. Il en va de même pour la distribution qui se fait dans les magasins locaux et les marchés aux alentours de Villers-Perwin.

Bières brassées par la Brasserie des Arondes :
Aronde blonde (5%), Aronde spéciale (7,2%),
Aronde dorée (6,5%), Aronde de Noël (7,2%)

rue Gaston Boudin, 18 – 6210 Les Bons Villers
+32 475 92 02 78
brasseriesdesarondes.be

Brasserie Schokmel

Brasserie artisanale où sont brassées et vendues des bières de caractère.

Bières brassées par la brasserie Schokmel :
Tsar bomba (stout à 1%), Lycanthr'hop (IPA à 6,5%), Lithium (blonde à 3%).

rue de Bruxelles, 13 – 6210 Les Bons Villers
brasserie.schokmel@gmail.com



BIERE



d'ORVAL

DES R.R. P.P.



MARTINI



MARTINI DRY

30 SEPT. - 15 OKT. 78



23 19

**WIEZE
OKTOBER
FEESTEN**

ALLE DORP EN WED. HUIJZEN



Où savourer une bonne bière ?

→ **L'Atelier de la Manufacture Urbaine**
rue de Brabant, 2 – 6000 Charleroi
+32 477 41 06 47

→ **L'Originel**
boulevard Tirou, 73 – 6000 Charleroi
+32 71 53 54 23

→ **Brasserie de l'Eden**
boulevard Jacques Bertrand, 68 – 6000 Charleroi
+32 498 84 49 82

→ **Brasserie de la Digue**
place de la Digue, 43 – 6000 Charleroi
+32 71 31 77 27

→ **La Cuve à Bières**
boulevard Jacques Bertrand, 68 – 6000 Charleroi
+32 71 32 68 41

→ **La Quille**
rue de Marcinelle, 33 – 6000 Charleroi
+32 71 31 41 48

→ **Chez ta Mère**
place de la Digue, 29 – 6000 Charleroi
+32 475 54 41 45

→ **La Kavadom**
rue de Seneffe, 66 – 6181 Courcelles
+32 17 99 77



ESCAPADES AU PAYS DE CHARLEROI



AISEAU-PRESLES
CHÂTELET
COURCELLES
FARCIENNES
FLEURUS
GERPINNES
LES BONS VILLERS
PONT-À-CELLES



BUS 35 & 158

14 km de Charleroi

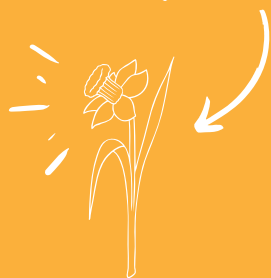
Aiseau-Presles

UNE IMMERSION 100% NATURE

Aiseau, Pont-de-Loup, Presles et Roselies sont quatre villages typiques avec leurs maisons construites en pierres de taille et leur histoire particulière. Situés au fil de la vallée de la Biesme, ils ont tous les atouts pour séduire : une zone Natura 2000, des champs à perte de vue, des terrils, des étangs, un chemin de halage, ainsi que des monuments et sites remarquables. Aiseau-Presles se distingue également par ses nombreuses initiatives écologiques, ses infrastructures sportives, son centre culturel et le parc d'attractions Castorland.

Syndicat d'Initiative de Aiseau-Presles
rue du Faubourg, 16-18 – 6250 Aiseau-Presles
+32 71 76 03 22 – syndicatdinitiative@castor.be

*En mars,
cueillette des jonquilles
au Château de Presles !*



Patrimoine

Abbaye d'Oignies
Eglise et tour romane de Pont-de-Loup
Cimetière militaire de la Belle Motte
Château de Presles et son parc



Folklore

Marches Saint-Martin (mai), Sainte-Marie
d'Oignies (juin) et Saint-Rémy (septembre)



Produits du terroir

Ferme du Centre à Aiseau
Ferme Wyngaert



Balades

Promenades balisées
à Presles, Pont-de-Loup, Aiseau et Roselies



Hébergement collectif

Ferme des Castors à Aiseau



Pour les enfants

Castorland

Événement

Salon du vin et du fromage (mars)



BUS 18

9 km de Charleroi

Châtelet

SUR LES PAS DE MAGRITTE ET DES POTIERS

Réputée depuis des siècles pour ses céramiques et connue pour être la ville où le célèbre peintre surréaliste René Magritte passa son enfance, Châtelet est une commune multifacette située aux portes de Charleroi.

A la fois urbaine et rurale, Châtelet présente un dynamisme hors du commun. Bien qu'elle compte encore des industries, elle a en effet su conserver ses espaces verts, parmi lesquels la réserve Sébastopol, le plan rocheux de Bouffioux et les fameux terrils, où la faune et la flore ont repris leurs droits. Châtelet offre donc bon nombre de possibilités pour se ressourcer en pleine nature, que ce soit dans les lieux précités ou à l'occasion d'une balade sur le RAVeL qui traverse l'entité.

Office du Tourisme – Châtelet Animé
rue Général Jacques, 4 – 6200 Châtelet
+32 71 39 51 77 – tourisme@chatelet.be
chatelet-anime.jimdofree.com

Syndicat d'Initiative de Bouffioux
rue Haute, 11 – 6200 Châtelet
+32 71 38 19 27 – sibouffioux@gmail.com



*Maison d'enfance
de René Magritte*



Folklore

Cavalcade (avril)
Marche Saint-Roch (mai)
Fête de la Poterie (juillet)
Festival d'Orgues (sept./oct.)



Balades

Réserve de Sébastopol
Parc et bois communaux
Promenade Magritte
Ascension de terrils
RAVeL



Patrimoine

Maison Magritte
Maison de la Poterie
La Grange aux Potiers

Artisanat

Poterie Lardinois
Poterie Dubois
Poterie Biron



BUS 19 & 138b

12 km de Charleroi

Courcelles

ENTRE VIE DE CHÂTEAU ET NATURE

Pays noir devenu vert, Courcelles a su transformer les vestiges de son passé minier en écrins de verdure propices à la promenade et au développement d'une étonnante biodiversité.

Traversée par neuf cours d'eau et parsemée de terrils, la commune affiche des paysages contrastés. Si les villages de l'entité présentent un caractère rural et de nombreuses surfaces agricoles, son centre est essentiellement résidentiel et commercial.

Située au croisement de nombreux axes et à proximité de l'aéroport, elle recèle différents attraits touristiques tels que le Château de Trazegnies, plusieurs sentiers de promenades, un centre culturel dynamique ou encore une réserve naturelle domaniale.

Service tourisme de Courcelles
rue Jean Jaurès, 2 – 6180 Fleurus
+32 71 46 68 02 – christel.poilvache@courcelles.be
courcelles.eu

*Superbe Château du
XVI^e siècle !*



Événements

Théâtre en plein air (août)
Marché du livre et du papier (octobre)
Les fêtes de Noël à Courcelles (décembre)

Patrimoine et culture

Le Château de Trazegnies
et le Musée « La vie et le travail de nos aïeux »
Centre culturel « La Posterie »



Balades

RAVeL
Balade de la Source
Balade des Mines
Balade de la Croix-Tourne
Balade du Château
Site des terrils Six-Périer-Chenoit
Réserve naturelle de Gouy-lez-Piéton

Chambres d'hôtes et gîtes

Gîtes de l'Araucaria
Gîte du Petit-Bois

Produits du terroir

Ferme pédagogique du moulin de Caillet
Ferme des Nauwes
Ferme Emplit
Ferme Houtet
Ferme Le Sauruvin
Les Cafés Ervka

Coups de cœur

Pour les gourmands :
Le Mont à Gourmet
Le Rendez-vous des Gourmets



BUS 35

12 km de Charleroi

Farciennes

UNE COMMUNE EN TRANSITION !

Au bord de la Sambre, Farciennes a beaucoup à offrir.

Ramenez un souvenir local avec la Farcienne, bière 100% locale proposée par la Confrérie du Marquisat de Farciennes.

D'après la légende, le parc du Château, aujourd'hui aménagé en agréable lieu de promenade, accueillait autrefois des vampires !

Au détour des sentiers, vous découvrirez un lac qui accueille régulièrement des pêcheurs. Qu'ils servent de rampe de lancement aux parapentistes ou de décor aux randonneurs du GR412, les terrils de Farciennes témoignent du riche passé minier de l'entité. Le Street Art, enfin, n'est pas en reste avec notamment la fresque monumentale du complexe sportif, œuvre de l'artiste El Niño.

Farciennes Plus
rue Le Campinaire, 215 – 6240 Farciennes
+32 476 98 52 72 – henri.vanhole@gmail.com
farcienneplus.be

*Le charbonnage du Roton
est le dernier à avoir fermé
en Wallonie (1984)*



Coups de coeur
La Farciennoise,
bière brassée à la Manufacture Urbaine
dont l'étiquette rappelle
la légende des vampires

Folklore

Confrérie du Marquisat
La légende des vampires du Château

Balades

Promenade du Château
Promenade du Roton
Bois Monard
EuroVelo 3
GR412 (terrils des Aulniats)

Patrimoine

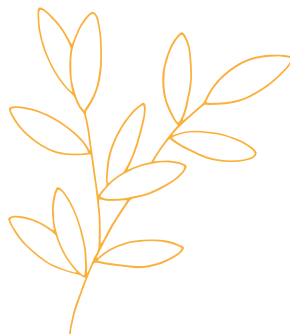
Maison Art nouveau sur la Grand'Place
Château classé du XVII^e et son parc
Tour de charbonnage « Le Roton »

Produits du terroir

Bière la Farciennoise
Gregory Lambotte – apiculteur
Le Rucher du Louât – apiculteur

Événements

Les Jardins du Château (avril)
Fête de l'Amitié (mai)
Les Estivales (août)
Les Hivernales (décembre)



Une étape
« impériale »

BUS 710

13 km de Charleroi

Fleurus

LA VILLE TROIS FOIS VICTORIEUSE

Fleurus est riche d'un passé lourd de calamités et de gloire. Terre wallonne unie à la France par des origines et une langue semblables, son nom s'inscrit sur l'arc de triomphe de Paris et résonne trois fois agréablement au cœur des Français avec les victoires du Maréchal de Luxembourg sur les troupes autrichiennes (1690), de Jourdan (la première grande victoire de la France républicaine en 1794) et de Napoléon (1815).

Un parcours historique à arpenter à pied au fil des rues et des ruelles vous permettra de découvrir l'Histoire, la grande et la petite, de la cité des Bernardins.

Office communal du Tourisme Fleurusien
rue de la Virginette, 2 – 6220 Fleurus
+32 71 88 50 72 – fleurus-tourisme.be

laurent.fauville@fleurus-tourisme.be – tourisme@fleurus-tourisme.be

Marchez dans les pas
de l'Empereur
sur la Route Napoléon



Patrimoine

Château de la Paix et Chambre de Napoléon
Moulin Naveau
Monument « Aux Trois Victoires françaises »



Folklore

Cavalcade de Fleurus



Produits du terroir

Les Vergers de Fleurus

Balades

Fleurus l'ancienne,
au fil des rues et des ruelles
Saint-Amand, la bataille du 16 juin 1815

le Circuit social,
de Fleurus à Roux

Les circuits de la Forêt des Loisirs
3 parcours Runnin'City



Pour les enfants

La Forêt des Loisirs

Chambres d'hôtes et gîtes

Le Château de Wanfercée
La ferme « Au Gros Buisson »
Yurterra

 *Coups de cœur*

Le Bernardin fleurusien,
une gourmandise locale.



*La nature à
deux pas !*

BUS 19 & 138b

17 km de Charleroi

Gerpennes

ESCAPADE FOLKLORIQUE ET GOURMANDE

Entre nouveaux quartiers résidentiels, demeures anciennes, habitations rurales et paysages champêtres, Gerpennes est une commune qui a beaucoup à offrir : balades pédestres et cyclistes au centre du village ainsi que dans la campagne avoisinante, produits du terroir, endroits gourmands...

Événement incontournable dans le cœur de ses habitants et des 20 000 spectateurs qui y assistent, la procession en l'honneur de sainte Rolende et ses 3300 marcheurs constituent toujours un magnifique spectacle, classé à l'Unesco, qui fait sans nul doute de Gerpennes la capitale des marches.

Royal Syndicat d'Initiative de Gerpennes
rue E. Schmidt, 1 – 6280 Gerpennes
+32 71 50 14 85 – info@rsi-gerpennes.be
rsi-gerpennes.be

+ de 3000 marcheurs !



Folklore

Marche Sainte-Rolende (lundi de Pentecôte)
Marche Saint-Roch et Saint-Frego (août)
Marche Saint-Hubert de Loverval (septembre)
Musée des marches folkloriques
de l'Entre-Sambre-et-Meuse



Pauses gourmandes



Les Fraises du Village
Marceline Gourmandine (cupcakes)
Brasserie de l'Hôtel de Ville (Bistrot du Terroir)



Produits du terroir

Ferme du Raz Buzée
Ferme des Trieux Montois
Ferme du Grand Bois
Limousin de la Neuve Cense
Ferme du Trieu



Balades

Retour aux sources
Des origines romaines à nos jours
Sur les pas des Templiers
Le passé industriel
Promenade des trois clochers
Entre nature et ruralité
A la découverte de l'Art déco
Tour Sainte-Rolende
Points-Nœuds / Location de vélos
au Syndicat d'initiative



Pour les Geeks

Space Battle Academy

Chambres d'hôtes et Gîtes

La Cantinière
La Quairelle
L'Adèle
La Haie aux Loups
Les Bruyères



Coups de coeur

La bière « Cuvée Gerpinoise »
La glace de la Ferme de Raz Buzée

BUS 73

20 km de Charleroi

Les Bons Villers

CULTURE ET MOBILITÉ DOUCE

Étymologiquement, Les Bons Villers signifie « les bonnes terres », une référence à l'histoire et au caractère rural de cette bourgade encore majoritairement consacrée à l'agriculture.

L'entité des Bons Villers se compose de 5 villages et se caractérise non seulement par un dynamisme local et les avantages de la vie à la campagne, mais également par le charme des belles pierres. Le patrimoine est également bien présent avec, entre autres, une chambre échevinale datant du XII^e siècle, la belle chapelle de style roman Notre-Dame du Roux, un remarquable donjon du XIII^e siècle, la ferme du Colombier et la tour de Rèves ou encore le Château De Dobeleer à Frasnes-lez-Gosselies.

Les Bons Villers fait la part belle à la mobilité douce !

Maison communale – Les Bons Villers
place de Frasnes, 1 – 6210 Frasnes-lez-Gosselies
+32 71 85 81 00 – infos@lesbonsvillers.be
les-bons-villers.be

Tout à côté de l'aéroport !



Folklore

Grand Feu de Mellet (avril)

Produits du terroir

Les Ruchers Rèvois
Ferme de la Couronne
Ferme de l'Estangue
Ferme du Warchais
Aromarêves – élevage de volailles
Ferme de la Chapellette
...



Pour les cyclistes

Location de vélos électriques
au complexe sportif
des Bons Villers



Balades

Circuit « L'encloître »
Circuit « Le Pierpont »
Circuit « Les Hameaux »
Circuit « Les Fermes »
Circuit « La Bruyère »
Circuit « Les Chapelles »
Circuit « Les Fouilles »
Circuit « La Taravisée »

Pour les sportifs

Brussels South Karting
Golf de Pierpont

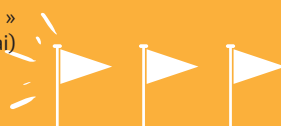
Chambres d'Hôtes et Gîtes

Gîte de Pierpont
Au Fil des Rêves
Gîte de l'Espinette
Gîte des 3 Sources
Gîtes Joli Jean



Événement

Festival pop/rock « La récré des décibels »
à Frasnes-Lez-Gosselies (mai)



BUS 86 & 65

18 km de Charleroi

Pont-à-Celles

JAZZ ET MARCHEURS

Plantée dans un environnement champêtre, Pont-à-Celles est une entité essentiellement rurale et résidentielle située au nord de Charleroi. Les paysages de la commune sont composés de grandes étendues agricoles parsemées de charmants villages. Elle abrite également trois réserves naturelles – celle de l'étang du Launoy, de Biernimont et de Viesville – qui, chacune avec ses spécificités, offrent un véritable bol d'air pur dans cette région de grandes cultures.

Chaque année, le temps d'un week-end, le festival Django fait vibrer la commune au rythme du jazz manouche. En marge des concerts, le Djang'Off offre au public une foule d'animations allant des spectacles de rue aux ateliers d'éveil musical, en passant par des expositions. Durant l'été, plus de 2 000 marcheurs et pèlerins passent également par Pont-à-Celles à l'occasion du Tour de la Madeleine, une procession religieuse reconnue au Patrimoine de l'UNESCO.

Administration communale
place communale, 22 – 6230 Pont-à-Celles
+32 71 84 90 50 – info@pontacelles.be
pontacelles.be



Folklore

Festival Django
Tour de la Madeleine



Coup de cœur gourmand

La Ruchette

Balades

Tour de Thiméon
Rosseignies et Petit-Roeulx
D'Obaix à Rosseignies
par la ligne de crête Escaut-Meuse
De ferme en ferme autour de Buzet
De Liberchies à Odoumont
Pont-à-Celles à travers champs
D'Hairiamont à Biernimont
Viesville, le Bois des Manants
et la Réserve Naturelle
Luttre et Viesville



Produits du terroir

Ferme du Kairet
La chèvrerie du Cadeau
Le tête dans les salades
Ferme De Vriese



Gîtes et Chambres d'hôtes

Aux trois princesses
Ferme de Courriaulx
Gîtes de Rosseignies
Le Temps d'un Week-end
Conciergerie du Cheval Blanc
Coteau du Buzet



Camping

Le Trieu du Bois



SE LOGER



HÔTELS
GÎTES
CHAMBRES D'HÔTES
MEUBLÉS DE TOURISME
CAMPINGS



De la toute récente
Auberge de Jeunesse
à l'hôtel 4 étoiles
en passant par
des chambres d'hôtes,
des gîtes urbains et ruraux,
le Pays de Charleroi
propose différents types
d'hébergements pour
toutes les envies et tous
les budgets!

HÔTELS

AU CENTRE-VILLE DE CHARLEROI

Novotel Charleroi Centre★★★★★

place Verte, 17 – 6000 Charleroi
+ 32 71 28 28 28
HB134@accor.com – all.accor.com

Le Mayence – Apart Hôtel★★★

rue du Parc, 53 – 6000 Charleroi
+ 32 495 43 92 80
lemayence@gmail.com – lemayence.be

Ibis Charleroi Centre Gare★★

quai Paul Verlaine, 12 – 6000 Charleroi
+ 32 71 20 60 60
H2088@accor.com – all.accor.com

Auberge de Jeunesse

rue du Bastion d'Egmont, 3 – 6000 Charleroi
+ 32 71 15 81 28
lesaubergesdejeunesse.be



PRÈS DE L'AÉROPORT

Hotel Charleroi Airport Van der Valk ★★★★★

chaussée de Courcelles, 115 – 6041 Charleroi
+ 32 71 25 00 50
charleroi@valk.com – hotelcharleroiairport.be

Hôtel Best Western Plus Aero 44 ★★★

rue Louis Blériot, 4 – 6041 Charleroi
+ 32 71 31 32 11
info@aero44hotel.com – aero44hotel.com

Park Hotel Airport ★★★

rue Grand Piersoulx, 8 – 6041 Charleroi
+ 32 71 30 31 40
info@parkhotelairport.be – parkhotelairport.be

DC Hotel Charleroi Airport ★★★

rue Santos Dumont, 39 – 6041 Charleroi
+ 32 71 34 77 00
reception.ch@dchotel.be – dchotelcharleroi.be

Ibis Charleroi Airport ★★★

chaussée de Charleroi, 590 – 6220 Fleurus
+ 32 71 81 01 30
h2195@accor.com – all.accor.com

Charleroi Hotel South ★★

chaussée de Gilly, 206 – 6043 Charleroi
+ 32 71 25 65 65
info@charleroi-hotelsouth.be
charleroi-hotelsouth.be

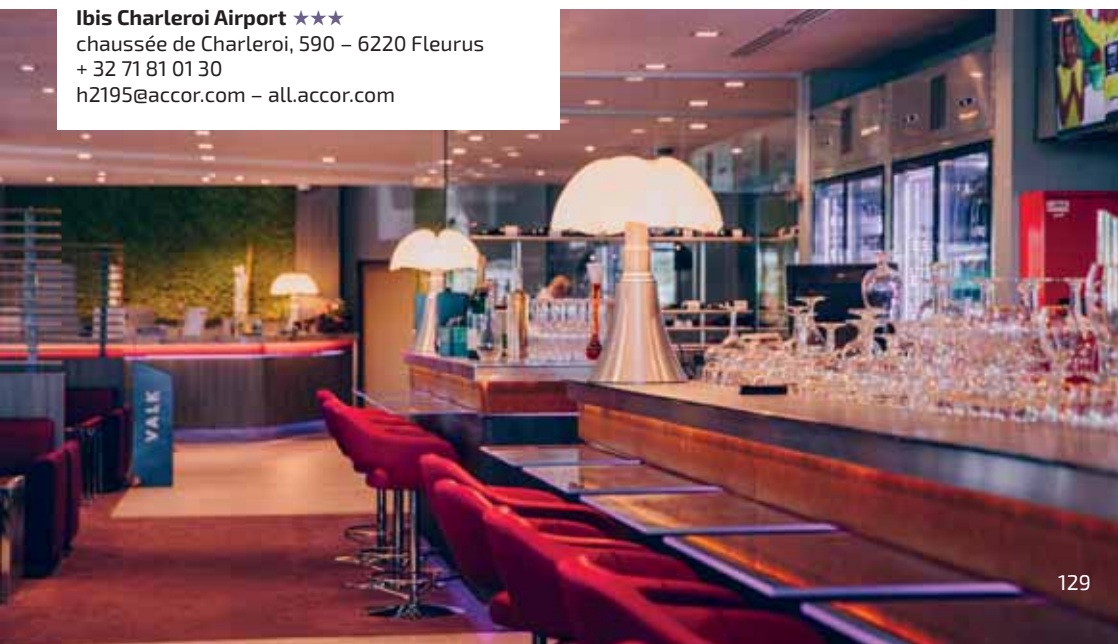
Ibis Budget Charleroi Airport ★

avenue Jean Mermoz, 33 – 6220 Fleurus
+ 32 71 37 36 32
h5517@accor.com – all.accor.com

DANS LE PAYS DE CHARLEROI

Golf & Hôtel de Pierpont ★

chemin Grand Pierpont, 1 – 6210 Les Bons Villers
+ 32 71 88 08 30 – pierpont.be





GÎTES/ CHAMBRES D'HÔTES/ MEUBLÉS DE TOURISME

AU CENTRE-VILLE DE CHARLEROI

76 Tour – Chambre d'hôtes 🌟🌟🌟

boulevard Pierre Mayence, 76 – 6000 Charleroi
+ 32 473 55 31 00
laurence.mundschau@skynet.be – 76tour.be

The Vertex – Gîte citadin 🌟🌟🌟

rue de Montigny, 93 – 6000 Charleroi
+32 485 37 47 91
vaelvalerie@hotmail.com –
gitesdupaysdecharleroi.com

Les Alpes Noires – Gîte citadin 🌟🌟🌟

rue de Montigny, 93 – 6000 Charleroi
+ 32 485 37 47 91
vaelvalerie@hotmail.com –
gitesdupaysdecharleroi.com

La Houille – Gîte citadin 🌟🌟🌟

rue de Montigny, 93 – 6000 Charleroi
+ 32 485 37 47 91
vaelvalerie@hotmail.com –
gitesdupaysdecharleroi.com

DANS LE PAYS DE CHARLEROI

Gîte Citadin de l'Araucaria 1 🌳🌳🌳

avenue Jean Jaurès, 12 – 6180 Courcelles
+32 476 34 73 99
avama@skynet.be – gites-araucaria.be

Gîte Citadin de l'Araucaria 2 🌳🌳🌳

avenue Jean Jaurès, 12 – 6180 Courcelles
+32 71 84 62 43 – + 32 476 34 73 99
avama@skynet.be – gites-araucaria.be

Le Gîte du Petit-Bois – Gîte rural 🌳

la Drève, 21 – 6180 Courcelles
legitedupetitbois@gmail.com
airbnb.com – legitedupetitbois

Gîte au Gros Buisson – Bouton d'Or – Gîtes à la ferme 🌳🌳

rue du Gros Buisson, 1 – 6220 Fleurus
+ 32 472 52 99 60
gites-au-gros-buisson.be

Gîte au Gros Buisson – Coquelicot – Gîtes à la ferme 🌳🌳

rue du Gros Buisson, 1 Bte 4 – 6220 Fleurus
+ 32 472 52 99 60
gites-au-gros-buisson.be

La Haie aux Loups I – Gîte rural 🌳🌳🌳

bois d'Hymiée, 3 – 6280 Gerpinnes
+ 32 71 50 33 31
githalou.be

La Haie aux Loups II – Gîte rural 🌳🌳🌳

bois d'Hymiée, 3 – 6280 Gerpinnes
+32 71 50 33 31
githalou.be

L'Adèle – Gîte rural 🌳🌳

rue Principale, 7 – 6280 Gerpinnes
adele.fromiee@gmail.com
gite-adele-fromiee.jimdofree.com

Gîte Les Bruyères 🌳🌳

rue de la Bruyère, 5 – 6280 Gerpinnes
+32 497 84 75 58
lesbruyeresgerpinnes.com

Gîtes Joli Jean – Les Hirondelles – Gîte à la ferme 🌳

rue Sart Haut, 1 – 6210 Les Bons Villers
+32 474 51 33 06
joli-jean.vhb@busmail.net
users.skynet.be/fa439902/



Gîtes Joli Jean – Les Mésanges – Gîte à la ferme



rue Sart-Haut, 1 – 6210 Les Bons Villers
+32 474 51 33 06
joli-jean.vhb@busmail.net
users.skynet.be/fa439902/

Gîte des 3 Sources – 1 – Gîte à la ferme



rue de la Baille, 15 – 6210 Les Bons Villers
+32 473 29 81 31
chantal.francotte@gmail.com

Gîte des 3 Sources – 2 – Gîte à la ferme



rue de la Baille, 15 – 6210 Les Bons Villers
+32 473 29 81 31
chantal.francotte@gmail.com

Gîte de Pierpont – Gîte rural



chemin de Pierpont, 4
6210 Les Bons Villers
+32 71 88.08.30
richarddepierpont@skynet.be
gitedepierpont.wikeo.be

Château de Wanfercée « Le Saule » – Gîte rural

rue de la Chapelle, 72 – 6224 Fleurus
+32 71 81 80 85
chateaudewanfercee.be

**Gîte de la Conciergerie du Cheval Blanc – Gîte
citadin**



Rue du Cheval Blanc, 17-A – 6238 Luttre
+32 71 37 43 09
gite-de-la-conciergerie-du-cheval-blanc-luttre.
business.site

Gîte de Rosseignies – Rosa – Gîte à la ferme



rue Lambemont, 3 – 6230 Pont-à-Celles
+32 477 84 41 62
vanzandeeric@gmail.com – gitederosseignies.be

**Gîte de Rosseignies – Le Grand Gîte – Gîte à la
ferme**



rue Lambemont, 6 – 6230 Pont-à-Celles
+ 32 477 84 41 62
vanzandeeric@gmail.com – gitederosseignies.be

Aux Trois Princesses – Gîte citadin



rue de Liberchies, 11 – 6230 Pont-à-Celles
+32 475 39 61 15

Ferme de Courriaulx – Gîte 2 – Gîte rural



rue de la Ferme de Courriaulx, 7
6230 Pont-à-Celles
+32 496 32 74 84
phLpieters@gmail.com – gites-courriaulx.be

Ferme de Courriaulx – Gîte 1 – Gîte rural



rue de la Ferme de Courriaulx, 7
6230 Pont-à-Celles
+32 496 32 74 84
phLpieters@gmail.com – gites-courriaulx.be

Le Coteau du Buzet – Chambre d'hôtes



rue du Marais, 11 – 6230 Pont-à-Celles
+32 71 84 39 38

Château de Wanfercée – Chambre d'hôtes



rue de la Chapelle, 72 – 6224 Fleurus
+ 32 71 81 80 85
chateaudewanfercee.be



Au Fil des Rêves – Chambre d'hôtes 🏠
rue de Bruxelles, 95 – 6210 Les Bons Villers
+32 485 17 28 14
carine.hamdis@belgacom.net

Le Temps d'un Weekend – Chambres d'hôtes
Rue des Champs, 52 – 6230 Pont-à-celles
+32 475 77 52 13 – giobuccella@hotmail.com
letempsdunweekend.be

La Cantinière – Chambre d'hôtes
Route de Florennes, 2 – 6280 Gerpennes
+32 475 98 33 99
lacantinière-gerpennes.be

La Quairelle Gerpennes – Chambre d'hôtes
rue Armand Dancart, 12 – 6280 Gerpennes
+32 472 39 70 38
delbovebrigitte@gmail.com

Yurterra – Chambre d'hôtes
rue Try du Wez, 15 – 6223 Fleurus
+ 32 473 77 07 68
yurterra.be@gmail.com – yurterra.be

La Lodelinsartoise – Meublé de vacances 🏠
chaussée de Bruxelles, 367 – 6042 Charleroi
bedandbreakfast.eu/chambre-d-hote/
charleroi/la-lodelinsartoise-meuble-de-
vacances-3-cles/5866684/

Gîte de l'Espinette – Meublé de vacances 🏠
rue de Bruxelles, 124 – 6210 Les Bons Villers
+32 477 45 19 34
info@gitedelespinette.be – gitedelespinette.be

CAMPINGS

Trieu du Bois – Camping ★
rue Picolome, 63 – 6230 Pont-à-Celles
+ 32 71 84 59 37
trieudubois@hotmail.com

Patro Saint-Martin – Camp pour mouvement de jeunesse
Rue Aurélien Thibaut, 10 – 6001 Charleroi
+32 478 23 47 14
patromarcinelle@gmail.com



Avec le soutien de l'ASBL Hainaut Tourisme



VISITWallonia.be



BIENVENUE VÉLO
FIETS WELKOM
BIKES WELCOME
RADFAHRER WILLKOMMEN



WALLONIE
DESTINATION
QUALITÉ

**MAISON
DU TOURISME
DU PAYS
DE CHARLEROI**

CHARLEROI

Crédit photographique :

L. Artamonow – J.-F. Laurent – G. Santin –
M. Stassens – M. Launois – Ville de Charleroi
– Communication - Office du Tourisme de
Charleroi – Musée des Beaux-Arts de Charleroi
– Alba, Maison des talents partagés – Maniak –
Le Dôme – Green Power Kart – Farciennes Plus
– Commune de Les Bons Villes.

Éditeur responsable :

Thomas Parmentier,
Président de l'ASBL Maison du Tourisme du Pays
de Charleroi, 2020.



LE PAYS DE CHARLEROI



LES
BONS
VILLERS



PONT-À-CELLES



FLEURUS



COURCELLES



CHARLEROI

FARCIENNES



CHÂTELET



AISEAU-
PRESLES

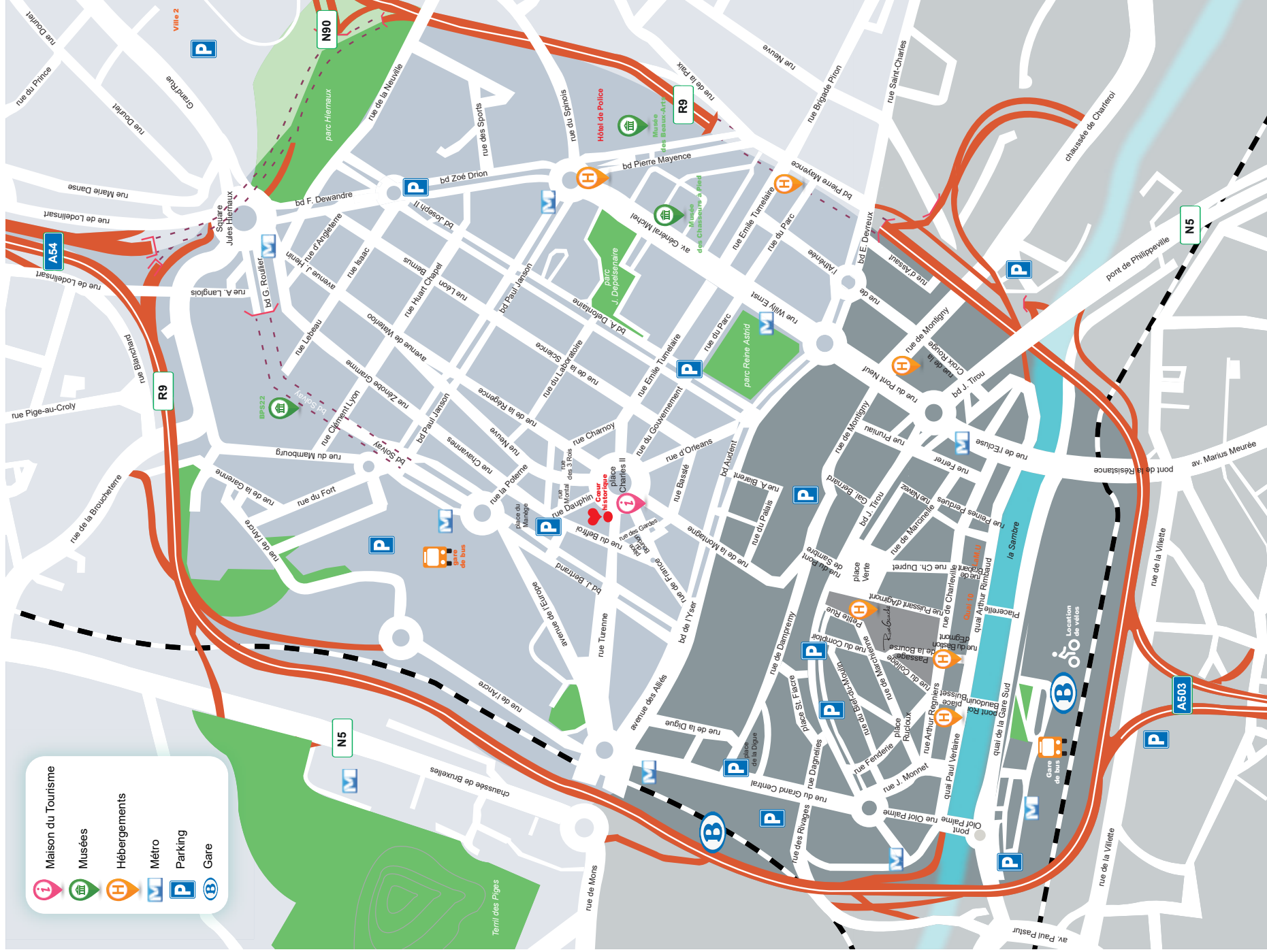


GERPINNES



LES LACS
DE L'EAU D'HEURE

CHARLEROI MÉTROPÔLE




Maison du Tourisme du Pays de Charleroi


Place Charles II, 20 – 6000 Charleroi – Belgique

Tél. : +32 71 86 14 14

maison.tourisme@charleroi.be – cm-tourisme.be

 Visit Charleroi

 @visitcharleroi

 Visit Charleroi